

D LAB



移液产品



离心机

温控产品



样品混匀产品





公司简介

大龙兴创实验仪器（北京）有限公司，其前身大龙医疗设备（上海）有限公司成立于2002年，生产基地位于北京市临空核心经济区。公司致力于研发和制造高品质实验室通用小型仪器，是一家以自主研发和自主创新为基础，集研发、生产、贸易于一体的综合性公司，拥有遍及全球的销售网络和服务。

公司所有产品均遵照ISO9001 /13485国际通行的管理规范进行设计和生产，产品质量和稳定性均达到国际水平，公司一直秉承的目标为：为生物、化学、临床等行业实验室提供精准可靠、性能卓越的产品，并为客户提供专业的应用、售后及网络一站式解决方案，更好的满足实验室科研人员对实验室产品的需求。凭借中国丰富的科研资源和高效运作的研发团队，具备了持续可不断拓展的研发和产品升级能力，正在迅速发展成为全球范围内规模化实验室通用小型仪器生产基地之一。

近年来，大龙产品的国际影响力不断增强。为营造新企业形象，我们创立了新品牌——DLAB，因此，大龙兴创实验仪器（北京）有限公司英文名称更改为“DLAB Scientific Co.Ltd.”。我们的美国分公司名称为“DLAB Scientific Inc.”；印度分公司名称为“DLAB Scientific Pvt Ltd”。

DLAB始终为您提供触手可及的实验室通用仪器解决方案



目录

移液产品

02

- 电动移液器 / 02
- 手动移液器 / 03
- 大容量电动移液器 / 07
- 大容量手动移液器和助吸器 / 08
- 连续分配器 / 09
- 电子滴定器 / 11
- 电子瓶口分液器 / 12
- 瓶口分液器 / 13
- 真空吸液器 / 14
- 稀释分配仪 / 15



温控产品

16

- PCR 基因扩增仪 / 16
- 金属浴 / 17
- Mini金属浴 / 19
- 恒温振荡金属浴 / 20
- 水浴锅 / 22
- 红外灭菌器 / 23



蒸馏混合

24

- 旋转蒸发仪 / 24
- 加热型磁力搅拌器 / 27
- 加热板 / 36
- 磁力搅拌器 / 38
- 顶置式电子搅拌器 / 42
- 混匀仪 / 45
- 96孔板混匀仪 / 47
- 旋转混匀仪 / 48
- 滚轴混匀仪 / 51
- 摇床 / 52
- 均质分散机 / 57



离心机

58

- 掌上离心机 / 58
- 高速微量离心机 / 60
- 低速离心机 / 67

DLAB产品遵循ISO9001和ISO13485质量管理体系认证, 所有产品都经过该公司全面严格的安全检测, 获得由国际第三方认证机构TUV德国莱茵公司颁发的CE、cTUVus和FCC国际通行的安全标准证书, 符合欧盟和北美标准。

DLAB仪器遵循并通过以下测试, 符合国际通行的安全和电磁兼容性(EMC)标准:

EN 61010-1 UL 3101-1 CAN/CSA C22.2(1010-1)

EN 61010-2-10 EN 61326-1 电磁兼容性指南: 89/336/EWG 仪器指南: 73/023/EWG

dPette+ 多功能电动移液器

dPette 简易款电动移液器

dPette 是一款大龙研发的创新性电动移液器。集手动和电动移液器优点于一身。既具备手动移液器质量轻、人体工学设计巧的特色，兼有电动移液器性能高、省力的优势，为实验室用户带来耳目一新的移液体验。

特点优势

- 电机驱动，数字操控，功能丰富；
- 仅需两个旋钮，即可完成设置，成功操控；
- 采用人体工学设计，质量轻，体积小，易操作，轻松省力完成移液；
- 配置高品质步进电机，精度高，重复性好，避免手动移液人为误差；
- 移液，混匀，连续分配，稀释功能（dPette+）；
- 移液，混匀功能（dPette）；
- 吸液、排液速度可调；
- 双充电模式锂电池，操作时间更长；
- 自动校准，仅需配备带USB接口天平，连上电脑后用户即可自行校准。免去送往第三方校准烦恼。



dPette+

技术参数

通道数	量程范围	增量	测量体积		精准度		精密度	
	uL	uL	uL	uL	%	s.d.*uL	CV%*	
1	0.5~10	0.01	10	±0.10	±1.00	0.05	0.50	
			1	±0.035	±3.50	0.03	3.00	
1	5~50	0.1	50	±0.40	±0.80	0.15	0.30	
			5	±0.15	±3.00	0.125	2.50	
1	30~300	1	300	±1.80	±0.60	0.60	0.20	
			30	±0.90	±3.00	0.21	0.70	
1	100~1000	5	1000	±6.00	±0.60	2.00	0.20	
			100	±3.00	±3.00	0.60	0.60	

* s.d. = 标准偏差
* CV = 偏差系数



dPette

MicroPette plus

全消毒手动(可调式&固定式)移液器

121°C

整支高温
高压消毒

特点优势

- 整支可耐受高温高压消毒;
- 采用人体工程学设计, 完美操作体验;
- 量程范围广, 0.1 μL 至5000 μL ;
- 轻松校准, 维护简单方便;
- 采用新型材料和耐受高温高压结构;
- 精确的分液, 每支MicroPette Plus移液器都按ENISO8655标准进行校准;
- 可提供在线校准。



MicroPette plus 多道

121°C

整支高温
高压消毒

特点优势

- 各种量程的8道和12道移液器适用于标准96孔板;
- 移液器下半部分可360度旋转, 方便移液;
- 每道管嘴都配有独立活塞装置, 方便维修保养;
- 管嘴连件采用复合材料制成, 密封性能优异;
- 与大多数品牌管嘴兼容;
- 可提供在线校准。

人机工效学设计的指挥,
便于单手操作

轻松地旋转计数器旋钮
选择分液量

快捷简便的
管嘴推出器

可拆卸式组件便于维护

管嘴连件具有高化学稳定性



8道

整支高温高压消毒

MicroPette Plus 移液器可在121°C, 1atm条件下整支高温高压消毒20分钟, 不需要特殊准备即可整支消毒。消毒后须放置超过12小时使其充分冷却和放干。

建议在每次整支高温高压消毒后, 检查移液器的性能。同时也建议, 每10次高温高压消毒后重新给移液器的活塞和密封圈上润滑剂。

MicroPette

手动(可调式&固定式)移液器

特点优势

- 轻便且设计符合人机工效学;
- 数字视窗, 令所设定量程一目了然;
- 量程范围广, 0.1 μ L至10mL;
- 使用附件工具, 能方便快捷地进行校准和维修;
- 精确的分液, 每支移液器都按EN/ISO8655标准进行校准;
- 下半支可高温高压消毒;
- 采用新型材料;
- 可提供在线校准。

121°C

半支高温
高压消毒



MicroPette

多道

特点优势

- 各种量程的8道和12道移液器适用于标准96孔板;
- 移液器下半部分可360度旋转, 方便移液;
- 每道管嘴都配有独立活塞装置, 方便维修保养;
- 管嘴连件采用复合材料制成, 密封性能优异;
- 与大多数品牌管嘴兼容;
- 可提供在线校准。

121°C

半支高温
高压消毒

轻松地旋转计数
器旋钮选择分液

人机工效学设计的指
撑, 便于单手操作

快捷简便的管嘴推出器

可拆卸式组件便于维护

管嘴连件具有高
化学稳定性



8道

校准

DLAB每支移液器在出厂前都按照ISO8655的要求做了出厂检测和校准, 所宣称的准确度和精密度均优于ISO8655的规定标准。

移液器在使用过程中因多种原因会造成偏差, 定期校准是保证其准确性的重要手段。

DLAB仪器通过其网站提供免费在线校准支持, 如需校准请登录 www.dlabsci.com, 通过我们的在线校准软件, 即可执行操作简单、计算准确、及时的校准工作, 无需任何费用, 而且避免了非专业操作造成的校准误差。

我们在校准指导中列明了校准所需的必要条件和标准流程, 请遵照其步骤操作, 以保证校准的准确实行。同时在大龙网站中也有正确进行校准的资料供参考。

轻松地旋转计数器旋钮选择分液

人机工效学设计的指
撑，便于单手操作

快捷简便的管
嘴推出器

可拆卸式组
件便于维护

管嘴连件具有
高化学稳定性

TopPette 手动(可调式&固定式)移液器

特点优势

- 轻便且设计符合人机工效学；
- 数字视窗，令所设定量程一目了然；
- 量程范围广，0.1 μ L至10mL；
- 使用附件工具，能方便快捷地进行校准和维修；
- 精确的分液，每支移液器都遵照EN/ISO8655标准进行校准；
- 下半支可高温高压消毒；
- 可提供在线校准。

多道移液器还具有如下创新特点

- 各种量程的8道和12道移液器适用于标准96孔板；
- 管嘴推出器可同时推出多道吸嘴，高效省力；
- 移液器下半部可360度旋转，方便移液；
- 每道管嘴连件都有独立的活塞装置，维修保养便捷；
- 特别的管嘴连件设计，易于观察吸嘴的密封状况；
- 可提供在线校准。



12道

8道

移液器支架

大龙公司设计和制造的通用型圆形和线性移液器支架，适用于大龙三大移液器系列——TopPette, MicroPette和MicroPette Plus全消毒移液器。可稳定、方便地同时悬挂单道和多道移液器最多达6支。



线性移液器支架可同时放置最多6支单道或多道移液器



自由旋转式的圆形移液器支架可安全放置单道和多道移液器6支

Levo Plus 大容量电动移液器

特点优势

- 移液操作简单、高效，单手轻松控制；
- 适用0.1-100mL移液管；
- 大功率马达可快速充满100mL液体；
- 可更换的锂电池使用时间长，可间歇工作8小时，充电时间2-3小时；
- 液晶大显示屏显示8个速度档和电量信息；
- 指尖控制的吸液和分液按钮，保证了移液的准确性；
- 采用PVDF材料，耐腐蚀；
- 有电力不足时警告功能。



配有可更换的
0.45 μm疏水过滤器

硅胶适配器，适用于0.1-100ml
移液管，可高温高压消毒

大屏幕液晶屏显示8个
速度设置和电量信息

轻触调速器按钮，可便捷地
调整吸液和分液



吸液操作按钮，轻松移液

通过控制排液操作按钮，可进行重力排液

技术参数

吸液速度	25ml < 5s (8档)
排液速度	电动(8档)/重力
电池	可更换的锂电池
电池使用时间	可间歇工作8小时以上
充电时间	仅需2-3小时
移液管种类	塑料管或玻璃管(0.1-100ml)；巴斯德消毒管
过滤器	0.45 μm疏水性滤膜
重量	200g

Levo ME 大容量电动移液器

特点优势

- 小巧轻便，适合单手操作；
- 适配市面上常见的各种0.1-100ml容量的玻璃和塑料移液管；
- 可以任意调节工作速度；
- 可以适配疏水性高温消毒滤膜防止倒吸对设备的损害；
- 高品质泵机保证移液工作精准可靠。

Levo ME的人体工学外形使得握持更加舒服，
适配市面上各种常见尺寸的玻璃和塑料移液管。

技术参数

吸液速度	25ml < 7s
排液速度	电动/重力
电池	锂电池
电池使用时间	可间歇使用8小时以上
充电时间	仅需2-3小时
移液管种类	塑料管或玻璃管(0.1-100ml)；巴斯德消毒管
过滤器	0.45 μm疏水性滤膜
重量	200g



Levo 大容量手动移液器

特点优势

- 五种颜色可选；
- 单手操作，简单实用；
- 替代洗耳球轻松分液，精确控制到逐滴；
- 广泛适用于0.1-100mL移液管；
- 快插口适配不同量程移液管；
- 可以随时补气连续吸入，无需反复插拔；
- 选用耐腐蚀PVDF材料。



挤压橡皮球以排除空气形成负压

当使用吹出型移液管时，按下吹出按钮即可吹出管内残留液体

控制杆灵敏耐用，轻松精确完成吸液排液

Levo E 助吸器

特点优势

- 适用移液管最大规格：2mL，10mL和25mL；
- 通过蓝色，绿色和红色来区分不同量程；
- 滚轮设计；
- 耐受常规酸碱；
- 容易维护。



3 μ m 疏水过滤器

硅胶适配器，适用于0.1-100mL移液管



助吸器可取代传统洗耳球，通过转动滚轮来进行精确的取液和分液，从而实现单手操作移液管过程。



StepMate连续分配器，可应用于诊断学、分子生物学、环境分析等领域。其外置活塞原理的移液方式适用配制高粘度，高密度或高蒸汽压样品。该产品可以提供最多48次分液步骤，极大提高工作效率

StepMate 连续分配器

特点优势

- 轻便并符合人机工效学设计；
- 单手轻松操作；
- 出厂校准；
- 量程范围广，确保10 μ L到5mL精准分液操作；
- 免维护设计。
- 具备锁定分配器管嘴功能；
- 7种不同规格的聚丙烯分配器管嘴可供选择，量程从0.5mL到50mL；
- 当使用25mL/50mL管嘴时，需要连接适配器。

选择排液量

- 参见下表查找需要分配的液体量；
- 设定调节轮档位；
- 选择合适的分配器管嘴；
- 确定排液步数。

不同量程的分配器管嘴

调节轮档位

Tube Size	Set	1	2	3	4	5
0.50ml	10 μ l	20 μ l	30 μ l	40 μ l	50 μ l	
1.25ml	25 μ l	50 μ l	75 μ l	100 μ l	125 μ l	
2.50ml	50 μ l	100 μ l	150 μ l	200 μ l	250 μ l	
5.00ml	100 μ l	200 μ l	300 μ l	400 μ l	500 μ l	
12.50ml	250 μ l	500 μ l	750 μ l	1000 μ l	1250 μ l	
25.00ml	500 μ l	1000 μ l	1500 μ l	2000 μ l	2500 μ l	
50.00ml	1000 μ l	2000 μ l	3000 μ l	4000 μ l	5000 μ l	
Steps	48	23	15	11	8	

排液步数

即使在最小排液量，排液按钮也能顺利排液

左右旋转调节轮，轻松设定5种排液量

上推侧面推动杆，注满吸头

锁紧杆将吸头牢牢锁定



连续分配器

德国BRAND PD吸头0.5-50mL，7种量程可选，非灭菌装。采用高品质原料制作，活塞腔为PP材质，活塞为PE-HD材质。

BRAND PD吸头为外置活塞原理，尤其适用于移取各类高粘度、高蒸汽压的液体。

可兼容BRAND、Rainin、Eppendorf的连续分液系统。



技术参数

注：在连续分液操作中，第一次和最后一次排液请弃去。

档数设置		1	2	3	4	5					
排液次数		48	23	15	11	8					
货号	分液管 量程 (mL)	样品量 (μ L)					A %	P %	描述		
17900032	0.50	10	20	30	40	50	± 0.8	≤ 0.7	0.5ml, 活塞PE-HD材质, 活塞腔PP材质, 一包, 5件/包		
17900033	1.25	25	50	75	100	125	± 0.8	≤ 0.5	1.25ml, 活塞PE-HD材质, 活塞腔PP材质, 1包, 5件/包		
17900034	2.50	50	100	150	200	250	± 0.8	≤ 0.4	2.5ml, 活塞PE-HD材质, 活塞腔PP材质, 1包, 5件/包		
17900035	5.00	100	200	300	400	500	± 0.4	≤ 0.3	5ml, 活塞PE-HD材质, 活塞腔PP材质, 1包, 5件/包		
17900036	12.50	250	500	750	1000	1250	± 0.3	≤ 0.3	12.5ml, 活塞PE-HD材质, 活塞腔PP材质, 1包, 5件/包		
17900037	25.00	500	1000	1500	2000	2500	± 0.2	≤ 0.3	25ml, 活塞PE-HD材质, 活塞腔PP材质, 1包, 2件/包, 1件适配器		
17900038	50.00	1000	2000	3000	4000	5000	± 0.2	≤ 0.2	50ml, 活塞PE-HD材质, 活塞腔PP材质, 1包, 2件/包, 1件适配器		

dTrite 电子滴定器

dTrite电子滴定器的高精度驱动系统使得整个滴定过程稳定精确，配合外置的磁力搅拌器，使得工作过程一气呵成。可以广泛的运用在化学分析、食品工业、环境分析等领域。

特点优势

- 全数字化操作；
- 电子控制系统，使得滴定过程稳定精确；
- 人性化的大尺寸液晶显示参数设置交互面板；
- 可通过USB接口连接电脑实现远程操控并保存数据。



技术参数

工作范围	0.01mL~99.99mL，单次最大移液量为10mL，最小为10 μ L
工作精准度	R=0.2% CV=0.07%
速率调节范围	16档
工作温度范围	10 $^{\circ}$ C~30 $^{\circ}$ C
质量标准	DIN EN ISO 8655
部件组成	外置控制器，外置磁力搅拌器

dFlow 电子瓶口分液器

特点优势

- 全数字化操作；
- 电子控制系统，使得分液过程稳定可靠；
- 大尺寸液晶显示参数设置；
- 支持分液和连续分液两种工作模式。



技术参数

工作范围	0.1mL-99.9mL, 吸取25ml纯水<8秒
工作精准度	移液 R=0.6% CV=0.2% 分液 R=0.5% CV=0.3%
工作温度范围	10°C~30°C
质量标准	DIN EN ISO 8655
控制方式	外置控制器

DispensMate

瓶口分液器

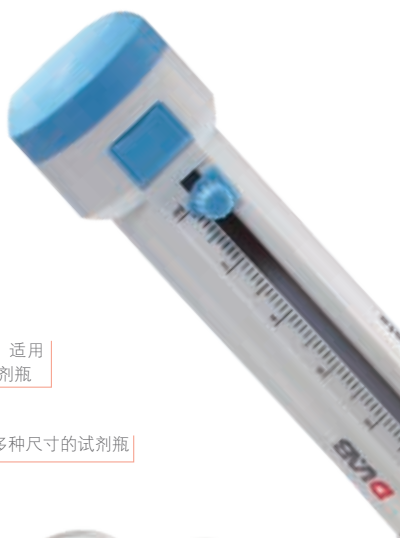
平滑和精密的活塞上下滑动，使操作方便舒适

快速容积设定，精密的刻度设计

排液管安全帽，可避免与试剂接触，即使带上手套也可很方便安装或拆卸

赠送5种瓶口适配器，适用于实验室绝大多数试剂瓶

透明吸液管，适于多种尺寸的试剂瓶



特点优势

- 具有极强的化学耐受性；
- 可高温消毒灭菌；
- 4种型号满足和覆盖了0.5-50mL容量范围；
- 方便的设计，保证了对分液器进行简单和经济的清洁和保养；
- 采用PTFE、FEP、BSG、PP等材料制成；
- 最大耐压500mbar，最大耐粘性500mm²/s，最大耐液体温度为40℃，最大耐液体密度2.2g/cm³；
- 赠送的五种瓶口适配器的规格：S40，GL32，GL38，GL25，GL28。

技术参数

A= 准确度 CV=偏差系数

货号	量程范围 mL	刻度 mL	A≤±		CV≤	
			%	μL	%	μL
7032100001	0.5~5	0.1	0.5	25	0.2	10
7032100002	1.0~10	0.2	0.5	50	0.2	20
7032100003	2.5~25	0.5	0.5	125	0.2	50
7032100004	5.0~50	1.0	0.5	250	0.2	100

附件

货号	描述
17100553	GL45，适配器，45mm
17000069	S40，适配器，45/40mm
17400131	GL32，适配器，45/32mm
17400132	GL38，适配器，45/38mm
17400133	GL25，适配器，32/25mm
17400134	GL28，适配器，32/28mm
17400037	试剂瓶 (棕色，1L，可选)
17400021	进液管 (米)
17100073	出液管 (米)



SAFEVAC可以对各种液体进行收集和存放处理。使用对象涵盖各种细胞培养皿，试管孔板甚至实验桌面，保证实验室的安全和整洁。

SAFEVAC 真空吸液器

特点优势

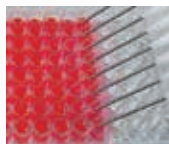
- 宽域可调节真空度，轻松应对每一项工作；
- 高品质自锁插头，安装简单，安全可靠；
- 液面探测系统保证收集容器始终保持在安全范围内；
- 收集瓶和吸嘴可以承受高温高压消毒；
- 提供各种各样的吸头选择。

技术参数

真空度调节范围	0-600 mbar (可调节)
抽气速率 (额定值)	15 L/min (air)
吸液速率	17 mL/s
尺寸 [长×宽×高]mm	180 × 240 × 450
重量	3 kg
输入电压	100~240 VAC, 50/60 Hz
收集瓶容积	4L

疏水过滤器
0.45 μ m
 Φ 6cm

各种尺寸适配器与吸管、多孔板和培养皿相适配，胜任多项工作，并可高温高压消毒（在121 $^{\circ}$ C，1 atm条件下消毒20分钟，消毒后须充分冷却后再使用）



DLAB稀释分配仪能够极大改善样品准备的工作进程。可以广泛的运用在技术分析领域如：高效液相色谱法（HPLC），气相层（GC），液体闪烁法，原子吸收作用，感应耦合等离子体光谱分析（ICP）。

也可以应用在法医鉴定工作；矿业；油类样品分析；环境分析等多种领域。

DL-D50-Pro 稀释分配仪

特点优势

- 大龙稀释分配仪主要专注于液体的稀释和分配应用；
- 5种工作模式（稀释，分配，混合，移液和分液稀释）可以应对各种液体混合需求；
- 人性化操控，简单易用；
- 高精度驱动系统使得运行过程准确可靠；
- 广泛的容积调整范围250 μ l - 25ml；
- 支持7种不同容积的注射器；
- 9速可调节移液速度。



技术参数

移液精确度	$\pm 1\%$
移液精密度	$\pm 0.2\%$
流速	0.003-6000 μ L/s (取决于所选用的注射推管的容量)
适配注射器容积种类	250, 500 μ L, 1, 2.5, 5, 10, 25mL
流道材质	Borosilicate, PTFE, CTFE
电压[VAC]	100-240
频率[Hz]	50/60
尺寸[长×宽×高] mm	190×180×350
重量[kg]	4.5
工作环境温度范围[°C]	5-40
工作环境湿度范围	80%

附件

货号	描述
17900094	注射, 250ul
17900095	注射, 500ul
17900096	注射, 1ml
17900097	注射, 2.5ml
17900098	注射, 5ml
17900099	注射, 10ml (粗排液管)
17900100	注射, 25ml (粗排液管)



PCR 基因扩增仪

TC1000-G 梯度基因扩增仪

TC1000-S 等度基因扩增仪

基因扩增仪是实验室基本仪器。应用于生物科技、克隆、基因分型、诱变等领域。

TC-1000G配置梯度功能，升降温迅速，单次运行即可达至温度均一性，能够快速稳定完成聚合酶链式反应（PCR）实验。



特点优势

- 升降温元件性能可靠，高性能温度控制系统；
- 高性能数字信号处理器精确控温；
- 温度均一性表现出色；
- 高精度温度控制；
- 快速升降温
- 配置7英寸彩色触摸面板，程序编辑功能简单易操作；
- 支持大容量用户程序存储。



温度均一性表现好



配置LCD触摸面板



具备梯度控制功能



温度精度出类拔萃

技术参数

	TC1000-G	TC1000-S
可适配样品规格	96X0.2mL PCR 管, 8X12 PCR 板或96孔板	96X0.2mL PCR 管, 8X12 PCR 板或96孔板
样品模块温控范围	4~105°C	4~105°C
热盖温控范围	30~110°C	30~110°C
温度显示精度	±0.1°C	±0.1°C
温度控制精度（55°C时）	±0.3°C	±0.3°C
温度均一性（55°C时）	<0.3°C	<0.3°C
最大变温速率	5°C/Sec	5°C/Sec
梯度设定范围	30~99°C	-
梯度跨度	1~42°C	-
承载模块材质	铝	铝
显示屏尺寸	7" LCD 800x480	7" LCD 800x480
输入方式	触摸屏	触摸屏
用户定义文件系统	单个程序可多至30步，99个循环 16个文件夹，每个文件夹 最多16个文件	单个程序可多至30步，99个循环 16个文件夹，每个文件夹 最多16个文件
断电保护	是	是
输入电压	100~120V/200~240V,50/60Hz	100~120V/200~240V,50/60Hz
尺寸（长x宽x高）	280x370x250 mm	280x370x250 mm
重量	11kg	11kg

HB120-S金属浴可以广泛应用在生物，临床和环境检测等领域的各种实验中。

HB120-S 金属浴

特点优势

- 温度控制范围可以从实际室温温度到最高120℃；
- 支持计时和连续控制功能；
- 多种承载模块类型支持；
- 支持过热保护。



技术参数

	HB120-S
输入电压 [VAC]	100-120/200-240
频率 [Hz]	50/60
功率 [W]	160
承载模块尺寸 [mm]	150 × 95
加热温度范围 [°C]	室温至120℃
显示屏规格	LED
温度精度 [°C]	± 0.5
最高耐受温度 [°C]	140
定时功能	Yes
时间设置范围	0 -99h59min
控制方式	连续工作/定时控制
外观尺寸 [长 × 宽 × 高 mm]	175 × 290 × 85
重量 [kg]	1.6kg (不包含承载模块)
最佳工作环境温度 [°C]	5 - 40
工作环境最高湿度	80%
外壳防护等级	IP 21

附件

货号	承载模块类型	容积	直径 深度
18900218		0.2mLx54	6.4mm 15mm
18900219		0.5mLx40	8.2mm 26.4mm
18900253 (1.5mL) 18900220 (2mL)		1.5mLx40 2mLx40	11mm 34.7mm
18900221		5/15mLx28	17mm 48mm
18900222		50mLx8	29.8mm 48mm
18900224		0.2mL+0.5mL+1.5/2mL 18+18+18	-
18900223		96 or 384 孔板	-



多种适配模块可选



过热保护



定时功能



LED显示屏





DLAB HB150-S金属浴加热温度可达150℃，提供单模块和双模块两种配置，适用于分子生物学、临床、环境和工业实验室的各种应用。

HB150-S1 / HB150-S2 金属浴

特点优势

- 温度控制范围从室温到150℃；
- 内置过温保护功能，安全稳定；
- 双显示屏方便监控温度和时间；
- USB接口可追溯历史数据；
- 达到设定温度和设定时间有声音提醒功能。

货号	承载模块类型	容积	直径×深度
18900409		0.2mLx30	6.4x15mm
18900410		0.5mLx20	8.2x26.4mm
18900411		1.5/2mLx20	11x34.7mm
18900412		5/15mLx12	17x48mm
18900413		50mLx4	29.8x48mm



技术参数

	HB150-S1	HB150-S2
显示	LED	LED
温度范围[℃]	室温+5~150	室温+5~150
温度设定范围[℃]	25~150	25~150
温度控制精度[℃]	25~90: ±0.3 90~150: ±0.6	25~90: ±0.3 90~150: ±0.6
37℃时温度均一性[℃]	±0.2	±0.2
加热功率[w]	100	200
工作方式	定时/持续运行	定时/持续运行
时间设定范围	0~99h59min	0~99h59min
外置传感器	支持	支持
USB接口	有	有
电源	110/220V, 50/60Hz	110/220V, 50/60Hz
外形尺寸[mm]	290x210x120	290x210x120
整机重量[kg]	3.5 (不含承载模块)	3.2 (不含承载模块)
工作温度[℃]	+10~40	+10~40
工作湿度[% rHF]	<80	<80



Mini HCL100 Mini HC100 Mini H100 金属浴

特点优势

- 体积小巧，方便携带；
- LCD显示屏显示温度和时间，精确控温；
- 可更换不同容量模块类型；
- 支持快速校准模式；
- 内置过温保护功能，安全稳定；
- Mini HCL100 带有热盖保温功能，防止冷凝水产生。

Mini 金属浴体积小巧，方便携带，可利用车载电源供电使用，满足不同场合实验室检测。

货号	承载模块类型	容积	直径×深度
18900414		0.2ml×40	6.4×20 mm
18900415		0.5ml×24	8.2×28.4mm
18900416		1.5mL×15	11.2×31mm
18900428		2ml×15	11×31mm
18900417		5mL×6	17×31mm
18900426		15ml×4	16.4×45mm
18900427		50ml×2	29×45mm

技术参数

	Mini HCL100	Mini HC100	Mini H100
显示	LCD	LCD	LCD
温度设定范围[°C]	0~100	0~100	25~100
温度控制范围[°C]	室温-23~100	室温-23~100	室温+5~100
温度控制精度[°C]	±0.5	±0.5	±0.5
温度调节精度[°C]	0.1	0.1	0.1
升温时间(25°C~100°C)	≤20min	≤20min	≤20min
降温时间(20°C~0°C)	≤25min	≤25min	/
最大加热速率	8° C/min	8° C/min	6.5° C/min
最大制冷速率	3° C/min	3° C/min	/
定时范围	0~999min/0~999sec	0~999min/0~999sec	0~999min/0~999sec
程序	9个(每个2段)	9个(每个2段)	9个(每个2段)
快速校准	支持	支持	支持
USB接口协议	支持	支持	支持
错误代码提示	支持	支持	支持
外形尺寸[长×宽×高mm]	110x162x140	110x162x140	110x162x140
整机重量[kg]	≤1	≤1	≤1
电源[V]	DC 12V,100~240V, 50/60Hz	DC 12V,100~240V, 50/60Hz	DC 12V,100~240V,50/60Hz
最大功率[w]	60	60	60
工作温度[°C]	+10~40	+10~40	+10~40
工作湿度[% rH]	≤80	≤80	≤80

HC110-Pro

恒温金属浴

特点优势

- 出色的温度调整范围;
- 温度 (20-45℃) 最大精准度 ±0.5℃;
- 多种承载模块可挑选;
- 支持程序编辑和存储;
- 专利磁铁吸附技术, 无需工具, 模块即可自动与机器吸附;
- 配置保温功能模块罩, 防止热量散失。



温度精度高



支持程序编辑



承载模块自动识别



货号	模块	速度	容量	直径 x 深度
18900238		1500 rpm	24 x 0.5ml	8.1x26mm
18900237		1500 rpm	24x 1.5ml	10.9x30.8mm
18900239		1500 rpm	24x 2ml	10.9x30.8mm
18900240		1500 rpm	8x 5ml	13.6x42mm
18900241		800 rpm	8x 15ml	16.5x80mm
18900242		600 rpm	4x 50ml	29.6x80mm
18900244		1500 rpm	酶标板	-
18900243		1500 rpm	0.2ml x 96孔 PCR 板	-

技术参数

	HC110-Pro
功能	加热, 制冷
温度控制范围 [°C]	最低: 低于室温 25°C 最高: 110 °C
温度可设定范围 [°C]	-5°C/110°C
温度精准度 [20-45°C]	± 0.5 °C
温度均一性 [20-45°C]	± 0.5 °C
最大加热速率 [°C/分]	5.5
最大制冷速率 [°C/分]	5 (110°C~室温) 0.5 (至低于室温)
屏幕规格	LCD
最大编程数量	9
输入电压	100-120V/220-240V, 50Hz/60Hz
功率	180 W
时间设置范围	1min~99h59min
尺寸[长×宽×高 mm]	200×235×120
工作环境温度	5~40°C
工作环境湿度	80%

振荡金属浴系列具备加热和混匀功能，温度精度高，温度均一性好，广泛应用于基因合成、基因纯化、基因和蛋白质变性、酶反应、细菌生长等领域。

HCM100-Pro 恒温振荡金属浴

HM100-Pro 振荡金属浴

特点优势

- 出色的温度控制系统；
- 20-45℃ 最大温度精度为 $\pm 0.5^\circ\text{C}$ ；
- 最高转速 1500 rpm(不同模块会有变动)；
- 多种承载模块选择；
- 支持程序编辑和存储；
- 专利磁铁吸附技术，无需工具，模块即可自动与机器吸附；
- 配置保温功能模块罩，防止热量散失。



模块可自动识别

技术参数

	HCM100-Pro	HM100-Pro
功能	加热,制冷,混匀	加热,混匀
温度控制范围[$^\circ\text{C}$]	最低: 低于室温 15°C 最高: 100°C	最低: 高于室温 5°C 最高: 100°C
温度可设定范围[$^\circ\text{C}$]	$0.1^\circ\text{C}/100^\circ\text{C}$	$15^\circ\text{C}/100^\circ\text{C}$
温度控制精度[20-45 $^\circ\text{C}$]	$\pm 0.5^\circ\text{C}$	$\pm 0.5^\circ\text{C}$
温度均一性[20-45 $^\circ\text{C}$]	$\pm 0.5^\circ\text{C}$	$\pm 0.5^\circ\text{C}$
最大加热速率[$^\circ\text{C}/\text{分}$]	5.5	5.5
最大制冷速率[$^\circ\text{C}/\text{分}$]	5°C (100°C 至室温) 0.5°C (至低于室温)	-
调速范围[rpm]	200-1500	200-1500
混匀直径[mm]	3	3
显示屏规格	LCD	LCD
最大编程数量	9	9
输入电压	100-120V/200-240V, 50Hz/60Hz	100-120V/200-240V, 50Hz/60Hz
功率	200 W	200 W
时间设置范围	1min-99h59min	1min-99h59min
尺寸[长 \times 宽 \times 高 mm]	200 \times 235 \times 120	200 \times 235 \times 120
工作环境温度	5-40 $^\circ\text{C}$	5-40 $^\circ\text{C}$
工作环境湿度	80%	80%

水浴锅用于实验室中蒸馏、干燥、浓缩以及温渍化学药品或生物制品，也可用于恒温加热和其它温度试验，是各科研领域常用的设备。WB 系列水浴包括普通水浴和带电磁循环泵水浴。



DWB20-P/DWB20-S 水浴锅

特点优势

- LED 显示，数字显示设定值和实际值；
- 浴槽采用整体拉伸成型工艺，不锈钢 304 材质，四角圆滑设计，减少内部污染，浴槽盖同样采用304不锈钢材质，且锥顶设计，特殊处理工艺，有回收水蒸气的功能；
- 过温保护功能；
- PID逻辑控制；
- 电子元件易分离，安全且便于维修；
- 内部循环泵采用电磁循环泵，噪音低，寿命长，耐腐蚀性强。



技术参数

	DWB20-P	DWB20-S
显示	LED	LED
温度范围[°C]	室温 +5~100	室温 +5~100
37°C 时温度稳定性[°C]	±0.2	±0.5
37°C 时温度均匀性[°C]	±0.1	±0.3
水槽容量[L]	20	20
混匀方式	内置循环泵	自然混匀
过温保护	有	有
温度传感器	PT1000	PT1000
外形尺寸[mm]	667x349x357	667x349x357
外壳	Q235 喷塑板	Q235 喷塑板
与水接触部件（含盖子）	不锈钢	不锈钢
整机重量[kg]	17	16.2
电源[v]	220V, 50/60Hz	220V, 50/60Hz
加热功率[w]	1050	1000
工作温度[°C]	+10~40	+10~40
工作湿度[% rHF]	<80	<80

DLAB红外灭菌器可应用于实验室仪器的灭菌，如接种环、接种针、镊子等小型物品的高温短时间消毒，也可以使用于低温长时间消毒。

ST800-S / ST800-E 红外灭菌器

特点优势

- DLAB灭菌器快捷方便，可完全替代酒精灯、本生灯，方便快捷；
- 杀菌只需5-7秒；
- 无明火，不怕风，使用安全，在陶瓷加热体的深处灰化有机物质，防止传染性溅污或交叉污染；
- LED 显示，温度调节精度为10℃；
- 可用于生物安全柜、净化工作台、抽风机旁、流动车上等环境中，甚至野外等恶劣环境下也可方便使用，随时进行高温消毒；
- 温度可调节，调节范围为 300 - 830℃。



技术参数

	ST800-S	ST800-E
显示	LED	/
温度范围[℃]	300~830	830
中心区最高温度[℃]	825 ± 50	825 ± 50
最大消毒物品外径[mm]	15	15
加热区总长[mm]	140	140
加热管	陶瓷	陶瓷
外壳	ABS	ABS
外形尺寸[长x宽x高mm]	158x192x290	158x192x290
整机重量[kg]	1.5	1.5
电源[V]	220V, 50Hz	220V, 50Hz
功率[W]	190	190
工作温度[℃]	-10~50	-10~50
工作湿度[% rH]	<80	<80
储藏温度[℃]	-40~60	-40~60
储藏湿度[% rH]	10~90	10~90

RE100-Pro 数控旋转蒸发仪



LCD数控旋转蒸发仪是通用实验室基本仪器。主要通过蒸发易挥发性溶剂来实现固液或液液分离, 广泛应用于化学、化工、生物医药、科研等领域。

特点优势

- 超大LCD数字显示屏可同时显示温度、转速和定时信息;
- 转速范围20 -280 rpm;
- 5L水、油浴两用加热锅, 加热温度可达180℃;
- 微处理器精确控制加热锅温度, 具有过温保护功能;
- 专利技术冷凝器, 回收率高, 冷凝效果出色;
- 双层改性PTFE高弹性密封圈和压簧设计, 超强密封性, 耐高温和耐腐蚀、经久耐用;
- 马达升降(行程 150 mm), 具有安全停止功能, 意外断电时, 马达将蒸发瓶自动提升至加热锅以上位置;
- 蒸发瓶带推出器, 方便拆卸;
- 具有定时和正反转功能;
- USB接口, 外接电脑控制仪器并记录转速, 温度数据。

技术参数

	RE100-Pro
电机类型	直流无刷电机
转速范围	20-280rpm
显示屏	LCD (速度/温度/时间)
正反向旋转	有
温度范围	室温~180℃
温度控制精度	± 1℃
加热功率	1300 W
升降行程	自动 150 mm
定时	有
时间设置范围	1~999 分
尺寸 (深×宽×高)	465×457×583 mm
重量	15 kg
允许环境温度范围	5~40℃
允许相对湿度	80%
外壳保护等级	IP20
USB接口	有
电压/频率	100~120/200~240V 50/60 Hz
功率	1400 W



大尺寸LCD显示屏



USB接口



耐化学腐蚀



过热保护



与各种玻璃组件兼容

RE100-S 数显旋转蒸发仪



手动升降+辅助升降
延长蒸发瓶升降行程

- 5L水、油浴两用加热锅，加热温度可达180℃
- 独立控温，可单独使用

LED数显旋转蒸发仪是化学实验室基本仪器。适用于蒸发、蒸馏及分离化学品等实验，可与多用真空泵、真空控制器、循环制冷机等组成配套系统，为众多实验室提供卓越蒸馏方案。

特点优势

- 5L水、油浴两用加热锅，加热温度可达180℃，独立控温，可单独使用，水、油浴两种加热模式切换方便；
- 转速范围20 -200 rpm；
- PID精确控温，具有过温保护功能；
- 加热锅干烧保护，自动断电；
- 专利技术冷凝器，双螺旋冷凝管+中心圆弧设计，加快液体下流速度，回收率高，冷凝效果出色；
- 双层改性PTFE高弹性密封圈和压簧设计，超强密封性，耐高温、耐腐蚀，经久耐用；
- 手动升降+辅助升降，蒸发瓶升降操作方便；
- 蒸发瓶带辅助推出器，拆卸方便；
- 具有定时和正反反转歇定时功能；
- USB接口，外接电脑控制仪器并记录转速，温度数据。



USB接口



耐化学腐蚀



过热保护



与各种玻璃组件兼容

技术参数

	RE100-S
电机类型	直流无刷电机
转速范围	20-200rpm
显示屏	LED (速度/温度/时间)
正反向旋转	有
温度范围	室温~180℃
温度控制精度	水浴: ±1℃; 油浴: ±3℃
加热功率	1010 W
升降行程	手动 110mm+辅助延长100mm
正反反转歇时间设定	1-999 秒
尺寸 (深x宽x高)	主机: 440×320×450 mm 加热锅: 300×300×240mm
重量	主机: 7 kg; 加热锅: 3kg
允许环境温度范围	5-40℃
允许相对湿度	80%
外壳防护等级	IP20
USB接口	有
电压/频率	100-120/200-240V 50/60 Hz
功率	1100 W

冷凝管



竖直玻璃组件

货号	玻璃组件类型	容量	冷凝面积
18900165	蒸发瓶(NS29/32) 收集瓶(KS35/20)	1000ml	1700cm ²
18900173	蒸发瓶(NS24/40) 收集瓶(KS35/20)	1000ml	1700cm ²
18900166 (COATED)	蒸发瓶(NS 29/32) 收集瓶(KS 35/20)	1000ml	1700cm ²
18900174 (COATED)	蒸发瓶(NS 24/40) 收集瓶(KS 35/20)	1000ml	1700cm ²
18202410	蒸发瓶(NS 29/32) 收集瓶(KS 35/20)	1000ml	1200cm ²

玻璃组件

蒸发瓶



货号	容量	尺寸
18300116	50ml	NS 29/32
18300117	100ml	NS 29/32
18300118	250ml	NS 29/32
18300119	500ml	NS 29/32
18300120	1000ml	NS 29/32
18300121	2000ml	NS 29/32
18300655	50ml	NS24/40
18300201	100ml	NS 24/40
18300202	250ml	NS 24/40
18300203	500ml	NS 24/40
18300204	1000ml	NS 24/40
18300205	2000ml	NS 24/40

收集瓶



货号	容量	尺寸
18300107	100ml	KS 35/20
18300108	250ml	KS 35/20
18300109	500ml	KS 35/20
18300110	1000ml	KS 35/20
18300111	2000ml	KS 35/20



5瓶多脚管 (不含蒸发瓶)

货号	容量	尺寸
18900194	/	NS 29/32, NS24/29
18900177	/	NS 29/42, NS24/40



防爆瓶

货号	容量	尺寸
18300093	250ml	NS 29/32
18300207	250ml	NS 24/40



连接器

货号	容量	尺寸
18300094	/	NS 29/32, NS24/29
18300095	/	NS 29/32, NS19/26
18300096	/	NS 29/32, NS14/23
18300199	/	NS24/40, NS19/22
18300200	/	NS 24/40, NS14/20
18900193	/	NS 24/40, NS 29/42

蒸发管

货号	容量	尺寸
18100998	/	NS 29/32
18300206	/	NS 24/40

7寸方盘加热磁力搅拌器

7寸方盘加热磁力搅拌器适用于低粘度液体或固液混合，主要应用于化学合成、理化分析、生物制药、材料学等领域。

PID温控技术精细控制加热过程，迅速达到目标温度并精确控温，加热温度高达550℃，超长时间连续稳定运行。玻璃陶瓷工作盘美观易清洁，耐高温和耐化学腐蚀性能出色。可外接温度传感器PT1000，即插即用，实时监控样品实际温度。

MS7-H550-Pro LCD 数控加热型磁力搅拌器

特点优势

1. 国际安全品质

国际安全认证：获得极具公信力的TÜV德国莱茵公司颁发的CE, cTÜVus和FCC产品安全认证。

整机全防爆：防爆直流无刷电机免维护，确保实验室安全。

过温保护：独立的安全回路设计，任何时候当盘面温度超过580℃自动停止加热，保证实验室安全。

余热警告保护操作者：停止加热后当盘面温度超过50℃时（即便关机，不拔电源），也会出现盘面温度过热提醒，保护操作者安全。

封闭式外壳：符合国际通行的安全防护DIN/EN 60529标准，高保护等级IP21，封闭式外壳阻止液体溅入机器内部腐蚀电路，保障运行安全。

2. 整机耐高温耐腐蚀设计

加热温度高达550℃

进口玻璃陶瓷盘面，美观、耐高温和耐化学腐蚀性能出色，铝合金外壳散热性能好，喷塑表面耐化学腐蚀。

3. LCD实时显示：同时显示转速和温度的设定值/真实值，实时监控工作状态。

4. 精确控温，操作方便

PT1000温度传感器控温精度 $\pm 0.2^{\circ}\text{C}$ ，即插即用，操作方便；

盘面控温精度： ± 1 ($<100^{\circ}\text{C}$) $\pm 1\%$ ($>100^{\circ}\text{C}$)；

输出功率大，加热速度快，PID精确控温。

5. 开放的RS232数据输出端口

通过RS232接口连接电脑可实现远程操控，并保存数据。

玻璃陶瓷盘面

- 耐高温
- 耐化学腐蚀
- 容易清洁

直流无刷电机

- 防爆
- 免维护
- 精确转速控制

LCD液晶显示屏

- 精确控制加热温度和转速
- 具有50℃余热警告功能

外置温度传感器—PT1000

- 自动识别
- 控温精度： $\pm 0.2^{\circ}\text{C}$

全封闭铝合金外壳

- 耐腐蚀
- 耐高温



MS7-H550-S

LED 数显加热型磁力搅拌器

特点优势

- LED 显示设置温度和实际样品温度；
- 转速范围广，从0至1500rpm；
- 加热温度高达550℃；
- 可外接温度传感器PT1000，精确控制样品温度，控温精度达±0.2℃；
- 关机后，如工作盘温度超过50℃，警示灯仍持续闪烁，保障操作安全。



过热保护



外置传感器



附件种类多



耐化学腐蚀



技术参数

	MS7-H550-Pro	MS7-H550-S
工作盘尺寸(宽x长)	184x184mm (7英寸)	184x184mm (7英寸)
盘面材质	玻璃陶瓷	玻璃陶瓷
电机类型	直流无刷电机	罩极电机
电机输入功率	18W	15W
电机输出功率	10W	1.5W
功率	1050W	1030W
热输出功率	1000W	1000W
电压	100~120/200~240V 50/60Hz	100~120/200~240V 50/60Hz
搅拌点位数量	1	1
最大搅拌量(水)	20L	10L
搅拌子最大尺寸(长度)	80mm	80mm
转速范围	100~1500rpm	0~1500rpm
转速控制精度	±1rpm	
转速显示	LCD	刻度
温度显示	LCD	LED
加热温度范围	室温-550℃, 步进为1℃	室温-550℃, 步进为5℃
温度控制精度	±1℃(<100℃) ±1%(>100℃)	±10℃
过热保护	580℃	580℃
温度显示精度	±0.1℃	±1℃
外置温度传感器	PT1000 (精度为±0.2)	PT1000 (精度为±0.2)
余热警告功能	50℃	50℃
数据接口	RS232	-
外壳防护等级	IP21	IP21
尺寸(长x宽x高)	360x215x112mm	360x215x112mm
重量	5.3kg	4.5kg
允许环境温度湿度	5~40℃ 80%	5~40℃ 80%

DLAB 340° C加热型磁力搅拌器符合所有国际公认的安全标准，简单好用，性价比极高。广泛应用于化学合成、理化分析、生物制药等领域。

MS-H-Pro^T

LCD 数控定时加热型磁力搅拌器

MS-H-Pro⁺

LCD 数控加热型磁力搅拌器

特点优势

- 配置直流无刷电机，防爆，免维护；
- 数字控温，最高温度可达340℃；
- 最大转速可达1500rpm；
- 最大搅拌量（H₂O）可达20L；
- 停止加热后当盘面温度超过50℃时，（即便关机，不拔电源），也会出现盘面温度过热提醒。保护操作者安全；
- 独立的安全回路设计，任何时候当盘面温度超过360℃时，自动停止加热，保证实验室安全；
- 定时时间长，从1分至99小时59分（仅限MS-H-Pro^T机型）；
- 高清晰LCD显示屏同时显示实际温度和转速（MS-H-Pro⁺机型还显示时间）；
- 可外接温度传感器PT1000，精确控制样品温度，控温精度达±0.2℃；
- 不锈钢陶瓷涂层工作盘极耐化学腐蚀；
- 具备远程操控功能，可连接电脑，传输数据；
- 有多种附件相适配。



MS-H-S

标准加热型磁力搅拌器

特点优势

- 配置直流无刷电机，免维护；
- 温度高达340° C；
- 搅拌速度可达1500rpm；
- 不锈钢陶瓷涂层工作盘极耐化学腐蚀；
- 安全回路设计提供过热保护；
- 有多种附件相适配。



加热型磁力搅拌器



外置传感器



直流无刷电机



附件种类多



RS232 数据接口



耐化学腐蚀



技术参数

	MS-H-PRO ⁺	MS-H-PRO ⁺	MS-H-S
工作盘尺寸	φ 135mm (5英寸)	φ 135mm (5英寸)	φ 135mm (5英寸)
盘面材质	不锈钢陶瓷涂层	不锈钢陶瓷涂层	不锈钢陶瓷涂层
电机类型	直流无刷电机	直流无刷电机	直流无刷电机
电机输入功率	18W	18W	18W
电机输出功率	10W	10W	10W
功率	550W	550W	530W
热输出功率	500W	500W	500W
电压	100~120/200~240V 50/60Hz	100~120/200~240V 50/60Hz	100~120/200~240V 50/60Hz
搅拌点位数量	1	1	1
最大搅拌量 (水)	20L	20L	20L
搅拌子最大尺寸 (长度)	80mm	80mm	80mm
转速范围	100~1500rpm	100~1500rpm	0~1500rpm
转速控制精度	± 1rpm	± 1rpm	-
转速显示	LCD	LCD	刻度
温度显示	LCD	LCD	刻度
加热温度范围	室温至340° C 步进1° C	室温至340° C 步进1° C	室温至340° C
温度控制精度	± 1° C (<100° C) ± 1% (>100° C)	± 1° C (<100° C) ± 1% (>100° C)	-
过热保护	360° C	360° C	350° C
温度显示精度	± 0.1° C	± 0.1° C	-
外置温度传感器	PT1000 (精度 ± 0.2)	PT1000 (精度 ± 0.2)	-
余热警告功能	50° C	50° C	-
定时功能	-	1分至99小时59分	-
数据接口	RS232	RS232	-
外壳防护等级	IP42	IP42	IP42
尺寸 (长x宽x高)	280 × 160 × 85mm	280 × 160 × 85mm	280 × 160 × 85mm
重量	2.8kg	2.8kg	2.8kg
允许环境温度/湿度	5~40° C 80%	5~40° C 80%	5~40° C 80%

DLAB MS-H280-Pro 是一款低温磁力搅拌器，最高加热温度为280° C，能完美胜任日常小容量液体处理任务。

MS-H280-Pro LED 数显加热型磁力搅拌器

特点优势

- 数字控温，最高温度达280℃；
- 最大转速可达1500rpm；
- 不锈钢陶瓷涂层工作盘耐腐蚀；
- 可外接温度传感器PT1000，精确控制样品温度，控温精度达±0.5℃；
- LED 显示屏同时显示温度和转速；
- 独立的安全回路设计，任何时候当盘面温度超过320℃自动停止加热，保证实验室安全；
- 停止加热后当盘面温度超过50℃时，（即便关机，不拔电源），也会出现盘面温度过热提醒。保护操作者安全。



外置传感器



附件种类多



耐化学腐蚀



显示屏



技术参数

	MS-H280-Pro
工作盘尺寸	φ 135mm (5英寸)
盘面材质	不锈钢陶瓷涂层
电机类型	直流无刷电机
电机输入功率	5W
电机输出功率	3W
功率	515W
热输出功率	500W
电压	100~120/200~240V 50/60Hz
搅拌点位数量	1
最大搅拌量	3L
搅拌子最大尺寸(长度)	50mm
转速范围	200~1500rpm
转速显示	LED
温度显示	LED
转速显示分辨率	± 1rpm
加热温度范围	室温至280° C，步进1° C
工作盘控制精度	± 1° C (<100° C) ± 1% (>100° C)
过热保护	320° C
温度显示精度	± 1° C
外置温度传感器	PT1000 (精度 ± 0.5° C)
余热警告功能	50° C
外壳防护等级	IP21
尺寸(长x宽x高)	260 × 150 × 80mm
重量	1.8kg
允许环境温度 and 湿度	5~40° C 80%

加热型磁力搅拌器

HP380-Pro

LCD 数控6寸方盘加热板

MS6-Pro

LCD 数控6寸方盘磁力搅拌器

MS-H380-Pro

LCD 数控6寸方盘加热型磁力搅拌器

DLAB 380° C加热型磁力搅拌器包括了所有领先的安全标准，耐高温和耐化学腐蚀的进口铝合金陶瓷涂层盘面，主要应用于化学合成、理化分析、生物实验室等领域。

特点优势

- 最高加热温度为380° C；
- 高清LCD显示屏显示实时温度和转速；
- 免维护的直流无刷电机；
- 铝合金镀陶瓷盘面，加热速度快；
- 外置PT1000温度传感器，即插即用，操作方便；
- 最高转速1500rpm；
- 最大搅拌量5L。



技术参数	MS-H380-Pro	MS6-Pro	HP380-Pro
工作盘面尺寸	140x140mm	140x140mm	140x140mm
盘面材料	铝盘面陶瓷涂层	铝盘面陶瓷涂层	铝盘面陶瓷涂层
电机类型	直流无刷电机	直流无刷电机	-
电机输入功率	2.4W	2.4W	-
输出功率	1.8W	1.8W	-
功率	510W	10W	510W
热输出功率	500W	-	500W
电压	100-120/200-240V 50/60Hz	100-240V 50-60Hz	100-120/200-240V 50/60Hz
搅拌点位数量	1	1	-
最大搅拌量[水]	5L	5L	-
搅拌子最大尺寸[长度]	50mm	40mm	-
转速范围	200-1500rpm	200-1500rpm	-
转速显示	LCD	LCD	-
温度显示	LCD	-	LCD
加热温度范围	室温 +5° C - 380° C	-	室温 +5° C - 380° C
过热保护	420° C	-	420° C
温度显示精度	±0.1° C	-	±0.1° C
外置温度传感器控制精密度	PT1000 (精度 ±0.5° C)	-	PT1000 (精度 ±0.5° C)
转速控制精度	±20rpm	±20rpm	-
防护等级	IP21	IP21	IP21
外形尺寸 [宽 x 长 x 高]	320x180 × 108mm	320x180 × 108mm	320x180 × 108mm
重量	2.2kg	2.2kg	2.2kg
允许环境温度和湿度	5-40° C 80%RH	5-40° C 80%RH	5-40° C 80%RH

MS-H340-S4

LCD数控加热型四通道磁力搅拌器

适用于低粘度液体或固液混合，主要应用于化学合成、理化分析、生物制药、材料学等领域。



特点优势

- 四个加热盘面独立控温控速，独立显示；
- PID控温技术实时精准控制加热过程，最高温度可达340℃；
- 可外接温度传感器PT1000，精确控制样品温度，控温精度达±0.2℃；
- 最大转速可达1500rpm；
- 防爆直流无刷电机，免维护，无火花，确保实验室安全；
- 单头最大搅拌量（H2O）可达10L；
- 余热保护，停止加热后当盘面温度超过50℃时，会出现盘面温度过热提醒，保护操作者安全；
- 过温保护，独立的安全回路设计，任何时候当盘面温度超过360℃时，自动停止加热，保证实验室安全；
- 高清晰LCD显示屏同时显示实际温度和转速；
- 不锈钢陶瓷涂层工作盘极耐腐蚀，具有良好温度均一性；
- 全封闭铝合金外壳，散热性能好，喷塑表面耐化学腐蚀；
- 有多种附件相适配。

技术参数

MS-H340-S4	
盘面尺寸	Φ134mm (5inch)
盘面材质	不锈钢陶瓷涂层
电机类型	直流无刷
电机输入功率[W]	1.8W×4
总功率[W]	515W×4
加热功率[W]	500×4
输入电源	100-120V,60Hz; 200-240V,50 Hz
搅拌位置	4
单头最大搅拌量(H2O) [L]	10L
最大搅拌子[mm]	40
转速范围[rpm]	200-1500
转速显示	LCD
温度显示	LCD
转速控制精度[rpm]	±20
温度控制范围[°C]	25-340℃
过温保护温度[°C]	420
温度显示精度[°C]	±0.1
外置传感器	PT1000 (控温精度±0.5℃)
IP防护等级	IP21
外形尺寸[WxDxH, mm]	698*270*128
重量[kg]	9.5kg
允许环境温度[°C]	5~40
允许相对湿度	80%

MS-H-S10

10 通道加热型磁力搅拌器

特点优势

- 最高加热温度120℃；
- 高效的多道磁力搅拌器，10个搅拌位点，有效利用实验室空间；
- 内置温度控制板，加热板温度分布均匀；
- 搅拌子同步运转，提供样品绝对相同的反应条件；
- 电机无级调速，设置方便灵敏；
- 直流无刷电机驱动，有效降低转速噪声，免维护；
- 不锈钢覆树脂薄膜盘面，防滑抗腐蚀。



防滑



多个搅拌点位



直流无刷电机



技术参数

	MS-H-S10
工作盘尺寸	180x450mm
盘面材质	不锈钢树脂覆膜
电机类型	直流无刷电机
电机输入功率	12W
电机输出功率	4W
功率	490W
热输出功率	470W
电压	100~120/200~240V 50/60Hz
搅拌点位数量	10
最大搅拌量	0.4L x 10
搅拌子最大尺寸(长度)	40mm
转速范围	0~1100rpm
转速显示	刻度
温度显示	刻度
加热温度范围	室温至120° C
过热保护	140° C
外壳防护等级	IP42
尺寸(长x宽x高)	622×182×65mm
重量	3.2kg
允许环境温度湿度	5~40° C 80%



18900001



18900065



18900002



18900003



18900004



18900005



18900048



18900049



18101006



18101007



18101008



18101009



18900016



18900136



18900017



18900148



18900019



搅拌子

搅拌子和搅拌子取出器 (PTFE) ,
应于150℃下使用

适用型号

MS7-H550-Pro	MS-H280-Pro	MS-M-S10
MS7-H550-S	MS-PA	FlatSpin
MS-H-Pro ⁺	MS-PB	EcoStir
MS-H-Pro ⁺		
MS-H-S		
MS-S		

货号	搅拌子规格 (L x Ø) [mm]	适用最长搅 拌子80mm	适用最长 搅拌子 50mm	适用最长 搅拌子 40mm
18900006	10mm x 6mm	■	■	■
18900007	15mm x 8mm	■	■	■
18900008	20mm x 8mm	■	■	■
18900009	25mm x 8mm	■	■	■
12500005	30mm x 6mm	■	■	■
18900011	40mm x 8mm	■	■	■
12500004	50mm x 8mm	■	■	
18900013	65mm x 8mm	■		
18900014	80mm x 13mm	■		
18900015	搅拌芯取出器长度为 200mm	■	■	■

HP550-S LED 数显加热板

特点优势

- LED 屏显示温度；
- 温度最高可达550° C；
- 独立的安全回路设计。盘面温度超过580° C时自动停止加热；
- 可外接PT1000温度传感器，控温精度为±0.5° C；
- 玻璃陶瓷工作盘极耐化学腐蚀，导热性能佳；
- 余热警告保护操作者：停止加热后当盘面温度超过50° C时（即便关机，不拔电源），也会出现盘面温度过热提醒，保护操作者安全。



多种附件适配



耐化学腐蚀



过热保护



余热警告功能
保障操作安全

技术参数

HP550-S	
加热盘尺寸(宽x高)	184x184mm (7英寸)
加热盘材质	玻璃陶瓷
功率	1010W
电压/频率	100~120/200~240V,50/60Hz
加热功率	1000W
加热点位数量	1
加热温度范围	室温至550° C, 步进5° C
加热盘控温精度	± 10° C
安全温度	580° C
温度显示	LED
温度显示精度	± 1° C
外置温度传感器	PT1000(±0.5° C)
余热警告	50° C
外壳防护等级	IP21
尺寸(长x宽x高)	215x360x112mm
重量	4.5kg
允许环境温度湿度	5~40° C 80%

磁力搅拌器适用于低粘度液体或固液混合，主要应用于化学合成、理化分析、生物制药、材料学等领域。

MS7-S 7寸方盘磁力搅拌器

特点优势

- 转速范围0-1500rpm；
- 水最大搅拌量为10升；
- 陶瓷工作盘极耐化学腐蚀。



耐化学腐蚀



强磁性磁铁



MS-S 磁力搅拌器

特点优势

- 直流无刷电机免维护；
- 转速范围0-1500rpm；
- 水最大搅拌量为20升；
- 不锈钢陶瓷涂层工作盘极耐化学腐蚀。

技术参数

	MS7-S	MS-S
工作盘尺寸	184 x 184mm (7英寸)	φ135mm (5英寸)
盘面材质	玻璃陶瓷	不锈钢陶瓷涂层
电机类型	罩极电机	直流无刷电机
电机输入功率	15W	18W
电机输出功率	1.5W	10W
功率	30W	30W
电压	100~120/200~240V,50/60Hz	100~240V,50/60Hz
搅拌点位	1	1
最大搅拌量(水)	10L	20L
搅拌子最大尺寸	80mm	80mm
转速范围	0~1500rpm	0~1500rpm
转速显示	刻度	刻度
外壳防护等级	IP21	IP42
尺寸(长x宽x高)	360×210×112mm	280×160×85mm
重量	3.8kg	2.8kg
允许环境温度湿度	5~40° C,80%	5~40° C,80%

磁力搅拌器

MS-PA

LED 数显磁力搅拌器

特点优势

- 速度控制数控化，转速范围100-1500rpm；
- 水的最大搅拌量为3L；
- LED 显示转速；
- 全封闭阻燃塑料外壳。



MS-PB

磁力搅拌器

特点优势

- 转速范围广，从0至1500rpm；
- 水的最大搅拌量为3L；
- 全封闭阻燃塑料外壳。



强磁性磁铁



LED显示屏

技术参数

	MS-PA	MS-PB
工作盘尺寸	φ 135mm (5英寸)	φ 135mm (5英寸)
盘面材质	N ylon+GF	N ylon+GF
电机类型	直流电机	直流电机
电机输入功率	5W	5W
电机输出功率	3W	3W
功率	15W	10W
电压	100~120/200~240V,50/60Hz	100~120/200~240V,50/60Hz
搅拌点位数量	1	1
最大搅拌量(水)	3L	3L
搅拌子最大尺寸(长度)	50mm	50mm
转速范围	100~1500rpm	0~1500rpm
转速显示	LED	刻度
外壳防护等级	IP42	IP42
尺寸(长×宽×高)	260×150×80mm	260×150×80mm
重量	1.8kg	1.8kg
允许环境温度湿度	5~40° C,80%	5~40° C,80%

MS-M-S10 10通道磁力搅拌器

特点优势

- 高效的多道磁力搅拌器，10个搅拌位点，有效利用实验室空间；
- 搅拌子同步运转，提供样品绝对相同的反应条件；
- 电机无级调速，设置方便灵敏；
- 直流无刷电机驱动，有效降低转速噪声，免维护；
- 不锈钢覆硅树脂薄膜盘面，防滑抗腐蚀；
- 转速范围0-1100rpm。



MS-M-S16 16通道磁力搅拌器

特点优势

- 16个搅拌位点，4个速度可独立控制通道，有效节约实验室空间；
- 转速范围广，从0至1100rpm；
- 强磁性磁铁，有效防止搅拌子失控；
- 不锈钢树脂覆膜盘面防滑性能佳。



防滑



多个搅拌位点

技术参数

	MS-M-S10	MS-M-S16
工作盘尺寸(长x宽)	180x450mm	365x345mm
盘面材质	不锈钢树脂覆膜	不锈钢树脂覆膜
电机类型	直流无刷电机	直流电机
电机输入功率	12W	12W
电机输出功率	4W	4W
功率	20W	20W
电压	100~120/200~240V,50/60Hz	100~120/200~240V,50/60Hz
搅拌点位数量	10	16(4通道)
最大搅拌量(水)	0.4LX10	0.4LX16
搅拌子最大尺寸(长度)	40mm	40mm
转速范围	0~1100rpm	0~1100rpm
转速显示	刻度	刻度
外壳防护等级	IP21	IP21
尺寸(长x宽x高)	622x205x65mm	500x380x65mm
重量	3.2kg	6kg
允许环境温度湿度	5~40°C,80%	5~40°C,80%



FlatSpin 超薄磁力搅拌器

搅拌性能优异，体积小巧，储存方便。

特点优势

- 转速范围广，从15至1500rpm；
- 正反转功能，搅拌效果佳；
- IP65高防护等级；
- PET覆层极耐化学腐蚀；
- 超静音，无振动。

EcoStir 经济型磁力搅拌器

EcoStir是一款专为液体混合功能定制的磁力搅拌器，适用于化学分析、生物试剂混合、常规试验、液体处理等领域。

特点优势

- 直流无刷电机免维护；
- 稀土磁铁增强搅拌力；
- 无级调速300-2000rpm；
- 超静音，无振动；
- 覆层极耐化学腐蚀；
- 支架适用于PH传感器或者其他用途的传感器。



技术参数

	FlatSpin	EcoStir
工作盘尺寸	φ 90mm	φ 120mm
盘面材质	PET	PET
电机类型	无电机	直流无刷电机
电机输出功率	3W	1.2W
功率	5W	7.2W
电压	100~120/200~240V,50/60Hz	100~120/200~240V,50/60Hz
搅拌点位数量	1	1
最大搅拌量（水）	0.8L	1.5L
搅拌子最大尺寸（长度）	40mm	40mm
转速范围	15~1500rpm	300~2000rpm
转速设置	按钮	刻度
外壳防护等级	IP65	IP21
尺寸（长x宽x高）	120 x 175 x 15mm	145 x 150 x 50mm
重量	0.3kg	0.3kg
允许环境温度湿度	5~40° C,80%RH	5~40° C,80%RH

MS-C系列磁力搅拌器在恒速搅拌、循环搅拌、双速搅拌方面表现不凡，可设置多种工作模式，适用于细胞培养。

MS-C-S1 细胞培养磁力搅拌器

MS-C-S4 4通道细胞培养磁力搅拌器



特点优势

- 支持编程设定；
- LED数字显示屏可显示实际转速；
- 多种工作模式可选；
- 机型分单通道和4通道两种；
- 低速保护细胞不被破坏。

Celstir双侧壁细胞培养瓶

Celstir双侧壁细胞培养瓶带有桨叶片搅拌轮，可提高搅拌效率。

货号 容量
18900235 500ml
18900236 3L



低速搅拌器



支持编程设定



LED显示屏



多种模式可选

技术参数

	MS-C-S1	MS-C-S4
工作盘尺寸	φ 105mm	φ 105mm
盘面材质	铸铝	铸铝
电机类型	步进电机	步进电机
电机输出功率	15W	15W
电压/频率	100~120/200~240V,50/60Hz	100~120/200~240V,50/60Hz
搅拌点位数量	1	4 (每点位距离190mm)
最大搅拌量(水)	3L	3L x 4
搅拌子最大尺寸(长度)	80mm	80mm
转速范围	5-200rpm (分辨率 ± 1rpm)	5-200rpm (分辨率 ± 1rpm)
转速显示	LED	LED
时间设置范围	0-49分59秒	0-49分59秒
数据接口	RS232	RS232
外壳防护等级	IP21	IP21
尺寸(长x宽x高)	250x205x90mm	450x395x90mm
重量	2.5kg	5.5kg
允许环境温度湿度	5~40°C, 80%	5~40°C, 80%

顶置式电子搅拌器

顶置式电子搅拌器适用于中高粘度液体或固体的混合。主要应用于化学合成、制药、理化分析、石化、化妆品、保健品、食品、生物技术等领域。

该产品能胜任高负荷、超长时间连续工作，性能出众。具有过载和异常情况自动保护功能，确保实验室安全。

OS20-Pro OS40-Pro LCD 数控顶置式电子搅拌器

特点优势

- 性能可靠，表现出众；
- LCD显示转速设定值和实际值。转速范围广，50-2200rpm，控制精度为 ± 3 rpm；
- 直流无刷电机使用寿命长，防爆，免维护；
- 恒定转速，可根据样品粘度变化自动调整扭矩，保持设定转速；
- 安全回路设计，速度异常或过载情况下自动切断电路；
- 运行平稳，防样品溢出；
- 遇样品粘度发生变化，仍能恒速运行；
- 具备远程操控功能，可连接电脑，传输数据。



LCD显示屏



扭矩显示



随粘度变化调节功率



附件种类多



技术参数

	OS20-Pro	OS40-Pro
最大搅拌量(水)	20L	40L
电机类型	直流无刷电机	直流无刷电机
电机输入功率	60W	120W
电机输出功率	50W	100W
电压	100~240V, 50/60 Hz	100~240V, 50/60 Hz
功率	70W	130W
转速范围	50~2200rpm	50~2200rpm
转速显示精度	± 3 rpm	± 3 rpm
转速显示	LCD	LCD
扭矩显示	LCD	LCD
过载保护显示	LED	LED
最大扭矩	40Ncm	60Ncm
最大粘度	10000mPas	50000mPas
钻夹头夹持直径范围	0.5~10mm	0.5~10mm
尺寸(长x宽x高)	186 x 83 x 220mm	186 x 83 x 220mm
重量	2.8kg	2.8kg
外壳防护等级	IP21	IP21
允许环境温度湿度	5~40°C, 80%	5~40°C, 80%
数据接口	RS232	RS232

OS20-S OS40-S LED 数显顶置式电子搅拌器

特点优势

- 性能可靠，表现出众；
- 转速范围广，50-2200rpm；
- 直流无刷电机使用寿命长，防爆，免维护；
- LED液晶显示，监测实际转速；
- 安全回路设计，速度异常或过载情况下自动切断电路。

搅拌桨穿透孔，方便
容器更换

过载保护指示，过载自动
停止，异常情况自动
电机保护

LED显示转速实际值

直流无刷电机
• 免维护
• 防爆
• 精确转速控制

自锁式钻夹头，可免工
具安装搅拌桨



防爆



附件种类多

技术参数

	OS20-S	OS40-S
最大搅拌量 (水)	20L	40L
电机类型	直流无刷电机	直流无刷电机
电机输入功率	60W	120W
电机输出功率	50W	100W
电压	100~220V, 50/60 Hz	100~220V, 50/60 Hz
功率	70W	130W
转速范围	50~2200rpm	50~2200rpm
转速控制精度	±3rpm	±3rpm
转速显示	LED	LED
过载保护显示	LED	LED
最大扭矩	40Ncm	60Ncm
最大粘度	10000mPas	50000mPas
钻夹头夹持直径范围	0.5~10mm	0.5~10mm
尺寸 (长x宽x高)	186 x 83 x 220mm	186 x 83 x 220mm
重量	2.8kg	2.8kg
外壳防护等级	IP21	IP21
允许环境温度湿度	5~40°C, 80%	5~40°C, 80%

通用平板支架

尺寸(宽 x 深 x 高):
200 x 315 x 780mm
材质: 不锈钢

货号

18900131



扇片式搅拌桨

杆长40cm
搅拌桨直径6.8cm
材质: 304L不锈钢
应用: 搅拌性能温和, 中低速使用

货号

18900073



离心式搅拌桨

杆长40cm
搅拌桨直径9 cm
材质: 304L不锈钢
应用: 两叶片随速度增大而张开, 适于窄口圆瓶, 中高速使用。

货号

1890007



一字式搅拌桨

杆长35cm
搅拌桨直径7cm
材质: PTFE 涂层
应用: 适用于低粘度介质的混合, 中高速使用。

货号

18900076



扇片式搅拌桨

杆长35cm
搅拌桨直径6.8cm
材质: PTFE 涂层
应用: 搅拌性能温和, 中低速使用。

货号

18900077



四叶片式搅拌桨

杆长400mm
搅拌桨直径50mm
材质: 304L不锈钢
应用: 标准型搅拌桨, 中高速适用。

货号

18900071



四叶片式搅拌桨

杆长35cm
搅拌桨直径6.5cm
材质: PTFE涂层
应用: 标准型搅拌桨, 中高速适用。

货号

18900075



离心式搅拌桨

杆长35cm
搅拌桨直径8.5cm
材质: PTFE 涂层
应用: 两叶片随速度增大而张开, 适于窄口圆瓶, 中高速使用。

货号

18900078



一字式搅拌桨

杆长40cm
搅拌桨直径6 cm
材质: 304L不锈钢
应用: 适用于低粘度介质混合, 中高速使用。

货号

18900072



MX-S

混匀仪(可调式混匀仪)

特点优势

- 新型漩涡混匀器，适合短时间（点动）或长时间连续工作；
- 最大转速2500 rpm，无级调速；
- 偏心球轴承设计，振动头安装方便；
- 有多种振动头适配器可供选择（可用于Eppendorf管等）；
- 硅制底座，外形小巧，超强防震，适合高速工作；
- 产品稳固可靠，可选配真空吸盘脚。

VT1.1 标准头（默认）

用于直径小于30mm的试管和小容器

货号：18900034



18900044



18900035



18900020



18900021



18900022



18900023



18900024



18900043

VT1.3.7 真空吸盘脚

材质：橡胶

货号：18900158



附件种类多



技术参数

技术参数	MX-S (速度可调)
电压	100~120V/200~240V 50/60Hz
功率	60W
振荡方式	圆周
周转直径	4mm
电机类型	罩极电机
电机输入功率	58W
电机输出功率	10W
转速范围	0~2500rpm
转速显示	刻度
运行方式	点动/连续运转
尺寸（长x宽x高）	127×130×160mm
重量	3.5kg
允许环境温度	5~40°C
允许相对湿度	80%
外壳防护等级	IP21

附件应用



附件	可调速型号 (0~2500rpm)	
	点动模式 (高速区)	连续模式 (低速区)
VT1.1	Y	Y
VT1.2 + VT1.3.1	Y	
VT1.2 + VT1.3.2	Y	
VT1.2 + VT1.3.3	Y	
VT1.2 + VT1.3.4	Y	
VT1.2 + VT1.3.5	Y	
VT1.3 + VT1.3.6	Y	
VT1.3 + VT1.3.1		Y
VT1.3 + VT1.3.2		Y
VT1.3 + VT1.3.3		Y
VT1.3 + VT1.3.4		Y
VT1.3 + VT1.3.5		Y

MX-F

混匀仪 (经典型固定混匀仪)

特点优势

- 具备点动和连续运转两种模式;
- 固定转速为2500rpm;
- 特别设计真空吸盘脚, 机身稳固不移;
- 铸铝底座, 结实耐用。



MX-E

经济款固定转速混匀仪

特点优势

- 最新设计的试管混匀仪, 用于少量试样的震荡混匀;
- 点动工作模式;
- 固定转速: 3000rpm;
- 小巧美观;
- 直流无刷电机, 性能稳定。



技术参数

	MX-F (速度固定)	MX-E (固定转速)
电压	100~120V/200~240V 50/60Hz	100~240V 50/60Hz
功率	60W	12W
振荡方式	圆周	圆周
周转直径	4mm	4.8mm
电机类型	罩极电机	直流无刷电机
电机输出功率	10W	10W
转速范围	2500rpm	3000rpm
运行方式	点动/连续运转	点动
尺寸(长x宽x高)	127×130×160mm	133×133×80mm
重量	3.5kg	0.6kg
允许环境温度	5~40°C	5~40°C
允许相对湿度	80%	80%
外壳防护等级	IP21	IP21

96孔板混匀仪体积小，储存方便。与单个或两个酶标板适配。广泛应用于微生物学、细胞和分子生物学、免疫学、生物科技等生命科学领域。

MX-M 96孔板混匀仪

特点优势

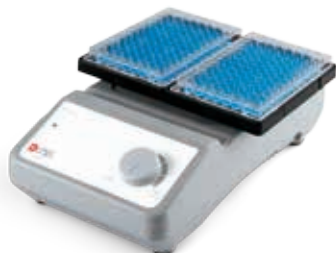
- 转速范围广，0至1500rpm；
- 多种适配器可选，混匀功能多；
- 直流无刷电机免维护。



直流无刷电机

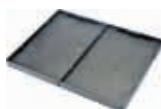


附件种类多



PS1.296孔板托盘

货号：18900042



MXM-116 双孔板托盘

货号：18900079

技术参数

	MX-M
运行方式	圆周
周转直径	4.5mm
最大载重量 (带托盘)	0.5kg
电机类型	直流无刷电机
电机输入功率	18W
电机输出功率	10W
转速范围	单孔板: 0~1500rpm 双孔板: 0~1000rpm
转速显示	刻度
电压	100~240V, 50/60Hz
功率	20W
尺寸	260×150×80mm
重量	3kg
允许环境温度湿度	5~40°C, 80%
外壳防护等级	IP21

旋转混匀仪

DLAB旋转混匀仪可对1.5-50ml的样品进行混匀。广泛应用于免疫沉淀、预防血液凝固、乳胶诊断等领域。

MX-RD-Pro LCD 数控型圆盘旋转混匀仪

特点优势

- 电子式调速和定时；
- LCD 同时显示速度和时间；
- 转速范围10-70rpm；
- 旋转式操作，温和充分混匀；
- 混合角度可调，从0至90度；
- 圆盘夹具，最多可累加四层圆盘。



LCD显示屏



MX-RD-E 经济型圆盘旋转混匀仪

特点优势

- 温和充分混匀生物样品；
- 转速可调，从0至80rpm；
- 3种规格的卡子可自由组合。适用于1.5mL，15mL，50mL离心管。



混合角度可调



附件种类多

技术参数

	MX-RD-Pro	MX-RD-E
电机类型	直流电机	直流电机
主机可调角度	0-90°	-
转速范围	10~70rpm	0~80rpm
转速显示	LCD	-
定时器显示	LCD	-
时间设置范围	1~1199min	-
运行模式	连续/定时	连续
电压	100~240V, 50/60Hz	100~240V, 50/60Hz
功率	40W	20W
尺寸 (长x宽x高)	280×210×300mm	300×220×310mm
允许环境温度湿度	5~40°C, 80%	5~40°C, 80%
外壳防护等级	IP21	IP21

MX-RL-Pro

LCD 数控型长轴旋转混匀仪

特点优势

- LCD显示屏可同时显示速度和定时时间；
- 电子式设定转速和定时时间，控制更加精确；
- 速度范围：10 - 70rpm；
- 多种离心管夹具可选，适用 1.5-50mL微量管；
- 定时和连续运转两种模式。



MX-RL-E

经济型长轴旋转混匀仪

特点优势

- 旋转式操作，温和充分混匀；
- 转速范围可调，从0至80rpm；
- 3种规格的卡子可自由组合。适用于 1.5mL, 15mL, 50mL离心管。



LCD显示屏



附件种类多



技术参数

	MX-RL-Pro	MX-RL-E
电机类型	直流电机	直流电机
转速范围	10~70rpm	0~80rpm
转速显示	LCD	-
定时显示	LCD	-
时间设置范围	1~1199min	-
运行模式	连续/定时	连续
电压	100~240V, 50/60Hz	100~240V, 50/60Hz
功率	40W	20W
尺寸 (长x宽x高)	220×510×260mm	150X530X190mm
允许环境温度湿度	5~40℃, 80%	5~40℃, 80%
外壳防护等级	IP21	IP21



圆盘附件类型1

圆盘离心管夹具，适用于MX-RD-Pro，可夹持1.5mL x 60离心管

货号：
18900160



圆盘附件类型2

圆盘离心管夹具，适用于MX-RD-Pro，可夹持15mL x 16离心管

货号：
18900161



圆盘附件类型3

圆盘离心管夹具，适用于MX-RD-Pro，可夹持50mL x 8离心管

货号：
18900162



圆盘连接管

圆盘离心管夹具附件，每组4根

货号：
18900140



长轴离心管夹具类型1

适用于 MX-RL-Pro，可水平安装 1.5mL x 48离心管

货号：
18900142



长轴离心管夹具类型2

适用于MX-RL-Pro，可水平安装 15mL x 24离心管

货号：
18900143



长轴离心管夹具类型3

适用于 MX-RL-Pro，可水平安装 50mL x 24离心管

货号：
18900144



长轴离心管夹具类型4

适用于 MX-RL-Pro，可竖直安装 1.5mL x 32离心管

货号：
18900145



长轴离心管夹具类型5

适用于 MX-RL-Pro，可竖直安装 15mL x 16离心管

货号：
18900146



长轴离心管夹具类型6

适用于 MX-RL-Pro，可竖直安装 50mL x 16离心管

货号：
18900147



塑料离心管夹具

与MX-RL-E/MX-RD-E圆盘/长轴离心管夹具联用，可夹持50mL，15mL和1.5mL离心管



DLAB 滚轴混匀仪支持温和高效滚动混匀操作，适用于混合血液样品、粘性物质和固液悬浮物等。广泛应用于预防血液凝固，免疫沉淀等领域。

MX-T6-Pro LCD 数控滚轴混匀仪

特点优势

- 滚动和摇摆两种模式以便充分混合；
- LCD显示运行速度和定时时间；
- 电子式设定转速和定时时间，控制更加精确；
- 速度可调，最高可达70rpm；
- 六根滚轴设计，适用多种规格样品管；
- 定时或连续运转模式。



LCD 显示屏



定时功能

MX-T6-S 标准型滚轴混匀仪

特点优势

- 滚动和摇摆两种模式以便充分混合；
- 速度可调，最高可达70rpm；
- 六根滚轴设计，适用多种规格样品管；
- 连续运转模式。



技术参数

	MX-T6-Pro	MX-T6-S
电机类型	直流电机	直流电机
运动方式	摇摆和滚动	摇摆和滚动
振幅	24mm	24mm
最大载重	4kg	4kg
滚轴根数	6	6
滚轴规格(长度)	280mm	280mm
速度范围	10~70rpm	0~70rpm
速度显示	LCD	刻度
定时器	Yes	-
定时器显示	LCD	-
时间设置范围	1~1199min	-
运行方式	连续/定时运行	连续
电压	100~240V,50/60Hz	100~240V,50/60Hz
功率	30W	25W
尺寸(长x宽x高)	450×260×120mm	450×260×120mm
重量	5.1kg	4.5kg
允许环境温度湿度	5~40°C,80%	5~40°C,80%
外壳防护等级	IP21	IP21

SK-O330-Pro SK-O180-Pro LCD 数控圆周摇床

特点优势

- O330最大载重量为7.5kg, O180最大载重量为2.5kg (包括夹具);
- 双LCD屏, 分别显示时间和速度;
- 多种托架和夹具可选;
- 直流无刷电机免维护;
- 具有安全转速保护功能;
- 通过RS232接口连接电脑, 专用的ShakerPC数据输出软件免费下载, 可在电脑上对仪器参数的设定及工作曲线的实时显示。

SK-O180-E 经济型圆周摇床

特点优势

- 圆周标准型摇床提供温和和高效的混匀, 最大承重3kg (包括夹具);
- 多种托架和夹具适用不同容器, 如: 培养皿, 烧瓶, 三角瓶等的应用;
- 设计紧凑, 可放入培养箱及低温箱内使用;
- 转速连续可调, 最高达200rpm;
- 多种夹具可更换;
- 宽电压设计。

圆周和线性摇床提供温和和高效的振荡, 多种托架和夹具适用不同容器, 如培养皿、烧瓶、三角瓶等的应用需求。



SK-O180-S LED 数显圆周摇床

特点优势

- 最大载重量为3kg (包括夹具);
- 双LED屏, 分别显示时间和速度;
- 速度范围40-200rpm;
- 多种托架和夹具可选;
- 宽电压设计。



技术参数

	SK-O330-Pro	SK-O180-Pro	SK-O180-S	SK-O180-E
周转直径	10mm	4mm	20mm	20mm
最大载重量	7.5kg	2.5kg	3kg	3kg
电机类型	直流无刷电机	直流无刷电机	直流电机	直流电机
电机输入功率	28W	28W	16W	16W
电机输出功率	15W	15W	10W	10W
速度范围	100~500rpm	100~800rpm	40~200rpm	0~200rpm
速度显示	LCD	LCD	LED	刻度
定时器显示	LCD	LCD	LED	-
时间设置范围	1分-19小时59分	1分-19小时59分	1分-19小时59分	-
电压	100~240V,50/60Hz	100~240V,50/60Hz	100~240V,50/60Hz	100~240V,50/60Hz
功率	30W	30W	20W	20W
重量	13.5kg	8.1kg	3.1kg	3.1kg
允许环境温度湿度	5~40°C, 80%	5~40°C, 80%	5~40°C, 80%	5~40°C, 80%
尺寸 (长x宽x高)	420×370×100mm	340×300×100mm	330×270×110mm	330×270×110mm
外壳防护等级	IP21	IP21	IP21	IP21
数据接口	RS232	RS232	-	-

SK-L330-Pro SK-L180-Pro LCD 数控线性摇床

特点优势

- L330最大载重量为7.5kg, L180最大载重量为2.5kg (包括夹具);
- 双LCD屏, 分别显示时间和速度;
- 多种托架和夹具可选;
- 直流无刷电机免维护;
- 具有安全转速保护功能;
- 通过RS232接口连接电脑, 专用的ShakerPC数据传输软件免费下载, 可实现电脑上对仪器参数的设定及工作曲线的实时显示。



SK-L180-S LED 数控线性摇床

特点优势

- 最大载重量为3kg (包括夹具);
- 双LED屏, 分别显示时间和速度;
- 速度范围40-200rpm;
- 多种托架和夹具可选;
- 宽电压设计。



SK-L180-E 经济型线性摇床

特点优势

- 线性标准型摇床提供温和和高效的混匀, 最大承重3kg (包括夹具);
- 多种托架和夹具适用不同容器, 如: 培养皿, 烧瓶, 三角瓶等的应用;
- 设计紧凑, 可放入培养箱及低温箱内使用;
- 转速连续可调, 最高达200rpm;
- 多种夹具可更换;
- 宽电压设计。



技术参数

	SK-L330-Pro	SK-L180-Pro	SK-L180-S	SK-L180-E
振幅	10mm	4mm	20mm	20mm
最大载重量	7.5kg	2.5kg	3kg	3kg
电机类型	直流无刷电机	直流无刷电机	直流电机	直流电机
电机输入功率	28W	28W	16W	16W
电机输出功率	15W	15W	10W	10W
速度范围	100~350rpm	100~350rpm	40~200rpm	0~200rpm
速度显示	LCD	LCD	LED	刻度
定时显示	LCD	LCD	LED	-
时间设置范围	1分-19小时59分	1分-19小时59分	1分-19小时59分	-
电压	100~240V,50/60Hz	100~240V,50/60Hz	100~240V,50/60Hz	100~240V,50/60Hz
功率	30W	30W	20W	20W
重量	13.5kg	8.1kg	3.1kg	3.1kg
允许环境温度湿度	5~40°C, 80%	5~40°C, 80%	5~40°C, 80%	5~40°C, 80%
尺寸 (长x宽x高)	420×370×100mm	340×300×100mm	330×270×110mm	330×270×110mm
外壳防护等级	IP21	IP21	IP21	IP21
数据接口	RS232	RS232	-	-

DLAB翘板摇床和三维摇床为电泳凝胶染色/脱色、样品洗涤、分子杂交、免疫沉淀、蛋白质印迹、细胞培养等领域提供完美解决方案。

SK-R330-Pro LCD 数控翘板摇床

特点优势

- 倾斜角度10°；
- 最大载重为10kg（包括夹具）；
- 速度范围10-70rpm；
- 双LCD屏，分别显示时间和速度；
- 多种托架和夹具可选；
- 宽电压设计。



SK-R1807-E 经济型翘板摇床

特点优势

- 标准型翘板摇床可提供温和高效的混匀，最大承重3kg（包括夹具）；
- 紧凑的设计节省空间，可应用于培养箱及低温箱内；
- 培养皿托架为铝合金材质，配有防滑垫，承重能力强且可有效固定样品；
- 速度连续可调，最高可达80rpm；
- 多种托架和夹具可更换，适用不同容器，如：培养皿，锥形瓶等的应用；
- 宽电压设计。

SK-R1807-S LED 数控翘板摇床

特点优势

- 倾斜角度7°；
- 最大载重为3kg（包含夹具）；
- 速度范围10-80rpm；
- 双LED显示屏，分别显示时间和速度；
- 多种托架和夹具可选；
- 宽电压设计。



技术参数

	SK-R330-Pro	SK-R1807-S	SK-R1807-E
倾斜角度	10°	7°	7°
最大载重量	10kg	3kg	3kg
电机类型	直流电机	直流电机	直流电机
电机输入功率	40W	20W	20W
电机输出功率	24W	10W	10W
速度范围	10-70rpm	10-80rpm	0-80rpm
速度显示	LCD	LED	刻度
定时器显示	LCD	LED	-
时间设置范围	1分-19小时59分	1分-19小时59分	-
电压	100-240V,50/60Hz	100-240V,50/60Hz	100-240V,50/60Hz
功率	50W	20W	20W
重量	9kg	3.2kg	3.2kg
允许环境温度湿度	5-40° C,80%	5-40° C,80%	5-40° C,80%
尺寸（长x宽x高）	360×410×200mm	270×330×130mm	270×330×130mm
外壳防护等级	IP21	IP21	IP21

SK-D3309-Pro LCD 数控三维摇床

特点优势

- 轻缓的三维运行模式和牢固的结构可承载大容量样品，倾斜角度：10°；
- 最大承重5kg（包括夹具）；
- 速度范围：10-70rpm，定时和连续运转模式；
- 数字控制，LCD屏可同时显示转速和定时；
- 多种夹具可选，适用不同规格的培养皿、锥形瓶等；
- 宽电压设计。



SK-D1807-S LED 数控三维摇床

特点优势

- 三维摇动，倾斜角度为7°；
- 最大载重为3kg（包括夹具）；
- 速度范围10-80rpm；
- 双LED显示屏，分别显示时间和速度；
- 多种托架和夹具可选；
- 宽电压设计。

SK-D1807-E 经济型三维摇床

特点优势

- 标准型三维摇床可提供温和高效的混匀，最大承重3kg（包括夹具）；
- 紧凑的设计节省空间，可应用于培养箱及低温箱内；
- 培养皿托架为铝合金材质，配有防滑垫，承重能力强且可有效固定样品；
- 速度连续可调，最高可达80rpm；
- 多种托架和夹具可更换，适用不同容器，如：培养皿，锥形瓶等的应用；
- 宽电压设计。



技术参数

	SK-D3309-Pro	SK-D1807-S	SK-D1807-E
倾斜角度	10°	7°	7°
最大载重量	5kg	3kg	3kg
电机类型	直流电机	直流电机	直流电机
电机输入功率	40W	16W	16W
电机输出功率	24W	10W	10W
速度范围	10~70rpm	10~80rpm	0~80rpm
速度显示	LCD	LED	刻度
定时显示	LCD	LED	-
时间设置范围	1分-19小时59分	1分-19小时59分	-
电压	100~240V,50/60Hz	100~240V,50/60Hz	100~240V,50/60Hz
功率	50W	20W	20W
重量	9kg	2.7kg	2.7kg
允许环境温度湿度	5~40° C, 80%	5~40° C, 80%	5~40° C, 80%
尺寸（长x宽x高）	430×360×106mm	330×270×130mm	330×270×130mm
外壳防护等级	IP21	IP21	IP21
数据接口	-	-	-

SK330.5  18900155

SK180.4  18900185

SK180.5  18900200

SK180.6  18900326

SK330.1  18900027

SK330.3  18900040

SK180.1  18900025

SK180.3  18900038

 18900036

 18900037

 18900280



SK330.2  18900028

SK180.2  18900026

 18900029

 18900030

 18900031

 18900032

 18900033



样品被循环引入高速相对运动的定转子间的狭小空间，并被快速剪切和破碎。像肌肉、肝脏、乳腺等组织可以在10-30秒内被完全均质化。

可应用于生物制药、基因研究、组织破碎、细胞浆化、病理分析、油水乳化、纳米材料分散、乳品均质、聚合反应、日用化妆品、油墨涂料、精细化工、农药、探矿、环保、能源等领域。

D-160 手持式均质/分散机

特点优势

- 外观设计轻巧，手持式可单手操作；
- 应用不同分散头适用于0.1-250mL的液体样品；
- 高质量316L不锈钢分散头，耐腐蚀、耐高温消毒；
- 分散头拆卸方便，易于清洗；
- 高速高效马达；
- 转速六档可调，转速范围：8000-30000rpm。



D-500 均质分散机

特点优势

- 分散样品粘度高达10000mPas；
- 转速6档连续可调；
- 任何一组定转子均可互换，共用同一分散轴，节约成本；
- 分散头可在几秒钟内轻易拆装，方便清洗消毒；
- 高质量316L不锈钢分散头，耐腐蚀、耐高温消毒；
- 急停安全开关；
- 自动过载保护功能延长马达的寿命；
- 马达平缓启动，转速平稳，防止溅出。

技术参数

	D-160	D-500
电源	110-120V/60Hz,220-240V / 50-60 Hz	110-120V/60Hz, 220-240V/50-60 Hz
功率[W]	160	500
转速[rpm]	8000-30000rpm	10000-30000rpm
转子最大线速度[m/sec]	6.3-14m/sec	22.7-36m/sec
速度设定	6 档	6 档
处理量范围 (mL, H2O)	0.1-50mL (分散头 DS-160/5) 1-250mL (分散头DS-160/10)	10-40000mL (多种分散体可选)
最大粘度[mPas]	5,000mPas	10,000 mPas
接触物料材质	不锈钢 PTFE	不锈钢 PTFE
重量[kg]	0.6 kg	1.3 kg
尺寸 [长×宽×高 mm]	46mm x 55mm x 230mm	70mm x 70mm x 255mm
噪音	72 dB(A)	79 dB(A)
工作环境	0-40℃, 85% rel. humidity	0-40℃, 85% rel. humidity
防护等级	IP20	IP20

D1008 系列

掌上离心机

特点优势

1. 国际安全品质

国际安全认证：D1008掌上离心机通过各项低压电安全和电磁兼容测试，获得极具公信力的TÜV德国莱茵公司颁发的标准符合性证书

双门锁设计：锁定更安全

转子拆卸专利技术：拆卸异常快捷

先进的宽电压技术：转速不受电压波动影响，转速精度高

运行安静：噪音≤45 dB

直流电机：连续运行模式

2. 小机型，一机多用

- D1008最高转速7000rpm；
- D1008E最高转速5000rpm；
- 翻盖开关功能，合盖即转，开盖即停，操作方便；
- 可容纳过滤型离心管；
- 最大容量2mL x 8 离心管；0.2mL x 16 PCR管或者0.2mL PCR8排管 x 2，当与适配器联用时，亦可使用0.5mL或0.2mL离心管，应用范围广。



技术参数

	D1008	D1008E
最大转速	7000rpm	5000rpm
最大相对离心力	2680 × g	1360 × g
转子容量	0.2/0.5/1.5/2.0mL × 8； 0.2mL × 16 PCR排管或 0.2mL × 2 PCR 8排管	0.2/0.5/1.5/2.0mL × 8； 0.2mL × 16 PCR排管或 0.2mL × 2 PCR 8排管
运行时间	连续运行	连续运行
电机类型	直流电机	直流电机
功率	AC100~240V/50Hz/60Hz 20W	AC100~240V/50Hz/60Hz 20W
噪声	≤45dB	≤45dB
尺寸 (长×宽×高)	150 × 150 × 117mm	150 × 150 × 117mm
重量	0.5kg	0.5kg
认证	CE cTÜVus FCC MCA	-

适配转子

**A08-2**

货号 19400015

最大转速：7000rpm
 最大相对离心力：2680×g
 转子容量：2mL/1.5mL×8，
 0.2mL×8，0.5mL×8
 转子材质：高强度塑料
 转子适配器：SA02P2, SA05P2

**A02-PCR8**

货号 19400017

最大转速：7000rpm
 最大相对离心力：2680×g
 转子容量：0.2mL×16 PCR排管，
 0.2 mL×2 PCR 8排管
 转子材质：高强度塑料

适用适配器

**SA02P2**

货号 19400029

2mL转0.2mL转子适配器，
 用于A08-2转子，8件/包

**SA05P2**

货号 19400026

2mL转0.5mL转子适配器，用于
 A08-2转子，8件/包

高速微量离心机

高速微量离心机

高速微量离心机广泛应用于理化分析、生物化学、细胞和分子生物学、临床实验室和献血中心，是高端研究领域的不二之选。

- 细胞和病毒沉淀；
- 亚细胞器分离；
- 如DNA、RNA、蛋白质或脂质等大分子的分离。

精确的控制能力

- 强力直流无刷电机，免维护，驱动迅速，轻松加速到设定转速；
- 转速精度 ± 20 rpm，精度高，性能出色；
- 30秒-99分钟定时和连续运行两种操作模式；
- 稳速后才开始计时，离心时间更准确，分离效果更好。

国际安全品质

国际安全认证：通过及其严格的欧盟EN61010-2-20离心机特殊安全标准，获得极具公信力的TÜV德国莱茵公司颁发的CE, cTÜVus和FCC国际安全产品认证。

安全裕度大：噪音低：高速稳定运行，转子和主轴高精度锥体配合，同心度高，运行噪音低。

高强度金属防护：机械安全度高，即使在转子意外炸裂的极端情况下，也保证离心机不会对周围造成危害。

双锁设计：锁定更安全（D3024 & D3024R）。

人性化设计

- 用户友好型LCD大显示屏；
- 转速和相对离心力，切换显示，方便数据读取；
- 达到设定转速后，可修改运行参数；
- 瞬时离心功能（PULSE），可设定最高转速，扩展了应用；
- 离心完毕后，声音提示并自动开盖（D3024R除外，保持上盖关闭，便于样品降温）；
- 运行进程显示和错误代码提示。



D2012 plus

高速微量离心机

功能强大的小型离心机

- 最高转速15000rpm，最大相对离心力(RCF)15100xg，小机型大用途；
- 强力直流无刷电机免维护，驱动迅速，轻松加速到设定转速；
- 适配多种规格离心管：当与转子适配器联用时，塑料转子均可适用0.2mL、0.5mL、1.5mL和2mL离心管，一个转子，多种用途。



国际安全品质

- D2012 Plus通过及其严格的欧盟EN61010-2-20离心机特殊安全标准——爆炸测试，获得CE, cTUVus和FCC国际安全产品认证；
- D2012 Plus通过各项低压电安全和电磁兼容测试，并获得标准符合性证书；
- 高速稳定运行，安全裕度大：铸铁底盘，整机重心低，运行稳定可靠。底盘下加装四个真空吸盘脚，双重安全保障；
- 宽电压设计，保证任何情况运行稳定，转速不受电压波动影响，转速精度高。



直流无刷电机



LCD显示器



CE cTUVus FCC

技术参数

D2012 plus

最大转速	15000rpm (500-15000rpm)， 步进100rpm
最大相对离心力	15100×g，步进100×g
转速精度	±20rpm
转子容量	0.2mL/0.5mL/1.5mL/2mL×12
运行时间	30秒-99分/连续运行
电机类型	直流无刷电机
安全性能	门锁、超速、过温、状态诊断系统
功率	单相，AC100V~240V，50Hz/60Hz，3A 100W
噪声	≤54dB
加减速速度	11s↑/9s↓
尺寸(长×宽×高)	255×245×140mm
重量	6kg
认证	EMC, CE, FCC, ICES, cTUVus, CB
强化功能	转速/相对离心力转换功能、瞬时离心功能、 声音提示功能、运行进程显示



适用转子



A12-2P 仅适用于D2012 plus

货号 19400010

最大转速：15000rpm
最大相对离心力：15100×g
转子容量：2mL/1.5mL×12,0.2mL×12,0.5mL×12
转子材质：高强度塑料
适用转子适配器：A02P2,A05P2

适用适配器



A02P2

货号 19500001

0.2ml转子适配器，适用于A12-2, A12-2P, AS24-2和A24-2P 转子，24件/包



A05P2

货号 19500002

0.5ml转子适配器，适用于A12-2, A12-2P, AS24-2和A24-2P 转子，24件/包

D3024

高速微量离心机

特点优势

独具功能

- 专利技术双风冷设计(专利号201120322916.0)，立体进风方式，冷却效果好，转子温升低，低噪音运行；
- 独有的离心腔内温度显示，保证样品安全。

转子能力

- 生物安全转子，国内首家通过生物密封认证，在离心过程中不会因样品泄露造成微生物污染，确保生物安全；
- 高强度铝合金转子，可耐受高温高压消毒，无限次使用寿命；
- 4种转子可选，一机多用，当与转子适配器联合使用时，广泛适配容量0.2mL、0.5mL、1.5mL、2mL和5mL离心管以及PCR排管。



D3024R

高速冷冻型微量离心机

特点优势

超强制冷功能

- 静态预冷模式，离心机盖门关闭状态下，只要设定温度低于环境温度，压缩机即自动启动制冷；
- 强大制冷能力，在最高转速下，样品温度始终保持在4℃或以下；
- 离心完毕后，声音提示，上盖关闭保持腔内温度；
- 间歇式温度控制模式，无氟制冷，低碳环保。

转子能力

- 生物安全转子，国内首家通过生物密封认证，在离心过程中不会因样品泄露造成微生物污染，确保生物安全；
- 高强度铝合金转子，可耐受高温高压消毒，无限次使用寿命；
- 4种转子可选，一机多用，当与转子适配器联用时，广泛适配容量0.2mL、0.5mL、1.5mL、2mL和5mL离心管以及PCR排管。

运行结束后盖依然关闭，保持离心腔温度，保护敏感样品

待机制冷功能(静态制冷)，在非离心状态下始终保持设定的腔内温度



强力制冷系统，制冷效率高，在室温25℃，最高转速下，仅需7分钟，腔内温度即可迅速降至4℃，并确保样品温度保持4℃以下

技术参数

	D3024	D3024R
最高转速	15000rpm (200-15000rpm)， 步进10rpm	15000rpm (200-15000rpm)， 步进10rpm
最大相对离心力	21380×g，步进10×g	21380×g，步进10×g
转速精度	±20 rpm	±20 rpm
温度设定范围	-	-20°C~40°C
转子容量	5mL×18, 0.2mL/0.5mL/1.5mL/2mL×24, 0.5mL×36,PCR8×4	5mL×18, 0.2mL/0.5mL/1.5mL/2mL×24, 0.5mL×36,PCR8×4
运行时间	30秒至99分/连续运行	30秒至99分/连续运行
电机类型	直流无刷电机	直流无刷电机
安全性能	双门锁、超速、 状态诊断系统、不平衡保护	双门锁、超速、过温、 状态诊断系统、不平衡保护
功率	单相 AC200V~240V, 50Hz/60Hz, 5A, AC100V~120V, 50Hz/60Hz, 8A 200W	单相 AC200V~240V, 50Hz/60Hz, 10A, AC100V~120V, 50Hz/60Hz, 10A 400W
加减速速度(秒)	25s ↓ 25s ↑	25s ↓ 25s ↑
尺寸(长×宽×高)	364×280×266mm	580×338×324mm
重量	12kg	30kg
认证	CE cTUVus FCC MCA	CE cTUVus FCC MCA
强化功能	转速/相对离心力转换功能、瞬时离心功能、声音提示功能、运行进程显示	转速/相对离心力转换功能、瞬时离心功能、声音提示功能、运行进程显示
噪声	≤64dB	≤56dB



转子特点

- 所有转子均可达到最高转速15000rpm；
- 采用军工级铝合金制造，机械强度高，安全裕度大，最大限度保障运行安全（D2012 plus转子除外）；
- 可耐受无限次高温高压灭菌（D2012 plus转子除外）；
- 锥孔型设计，高精度加工中心制造，同心度高且自动对心，高转速下稳定性极强；
- D3024和D3024R转子为生物密封设计，防样品溢出，保障生物安全，已通过EN61010-2-20微生物安全测试；
- 在最高转速下运行1小时，D3024转子温度上升不超过10℃；D2012转子温度上升不超过8℃。

高强度铝合金转子剖面图

全消毒铝合金转子

高强度铝合金转子可耐受121℃（1.0kg/cm²），20分钟高温高压灭菌，无限次使用寿命。

生物安全转子

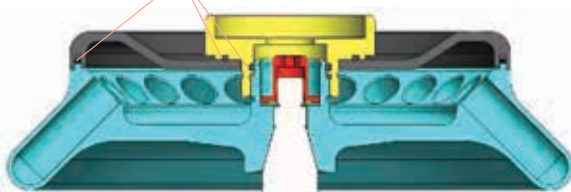
D3024和D3024R转子均采用生物密封结构，通过三层耐高温密封圈实现生物密封。当转子盖与转子旋紧后，离心管封闭在转子内，保证离心过程中不会因样品泄漏造成微生物污染，确保生物安全。如果不使用转子盖，该转子就没有生物密封功能。

离心机防爆测试

离心机防爆测试是根据欧盟电子电器安全标准中，针对离心机的特殊安全标准EN 61010-2-20所做的爆炸测试，即事先破坏离心机转子，使其在最大负载、最高转速运行的情况下炸裂，确保没有碎片飞出，保障操作人员安全的测试。通过该测试是国际水准安全产品的标志。

离心机转子多为铝合金或塑料材质，长期使用后会腐蚀或老化变脆，存在突然炸裂的风险，爆炸碎片如果穿透防护筒飞出将异常危险。

三层耐高温密封圈，实现生物密封



大龙离心机是中国首家通过TUV德国莱茵公司防爆测试和微生物安全测试的离心机生产商。IEC/EN 61010-2-20



适用转子



AS24-2
适用于D3024和D3024R

货号 19400006

最大转速: 15000rpm
 最大相对离心力: 21380×g
 转子容量:
 2mL/1.5mL×24, 0.2mL×24, 0.5mL×24
 转子材质: 铝合金
 生物安全(生物密封): 是
 转子适配器: A02P2, A05P2



AS12-V5
适用于D3024和D3024R

货号 19400032

最大转速: 15000rpm
 最大相对离心力: 21380×g
 转子容量: 5mL×12 (Eppendorf 管)
 转子材质: 铝合金
 生物安全(生物密封): 是



AS36-05
适用于D3024和D3024R

货号 19400007

最大转速: 15000rpm
 最大相对离心力: 21380×g
 转子容量: 0.5mL×36, 0.2mL×36
 转子材质: 铝合金
 生物安全(生物密封): 是
 转子适配器: A02P05



AS4-PCR8
适用于D3024和D3024R

货号 19400008

最大转速: 15000rpm
 最大相对离心力: 21380×g
 转子容量: 0.2mL/PCR8×4
 转子材质: 铝合金
 生物安全(生物密封): 是



AS18-5
适用于D3024和D3024R

货号 19400012

最大转速: 15000rpm
最大相对离心力: 21380×g
转子容量: 5mL×18 (圆底管)
转子材质: 铝合金
生物安全 (生物密封): 是

适用适配器



A02P2

货号 19500001

0.2mL转子适配器, 适用于A12-2, A12-2P, AS24-2和 A24-2P转子, 24件/包



A05P2

货号 19500002

0.5mL转子适配器, 适用于A12-2, A12-2P, AS24-2 和A24-2P, 24件/包



A02P05

货号 19500003

0.2mL转子适配器, 适用于AS36-05转子, 36件/包



低速离心机主要适用于医药制品、血站、临床试验和生物实验室血清、血浆、体液以及生物样品等的分离。

DM0412低速离心机产品优势

1. 国际安全品质

国际安全认证:

通过及其严格的欧盟EN61010-2-20离心机特殊安全标准——爆炸测试，获得极具公信力的TÜV德国莱茵公司颁发的CE, cTUVus和FCC国际安全产品认证。

通过欧盟EN61010-2-101:

医疗产品体外诊断用医疗器械指令(IVD)

安全裕度大，噪音低:

高强度塑料合金转子以及优良的动平衡技术，保证机器超低音稳定运行

双层安全防护外壳:

给转子运行提供更安全可靠的保证

强力直流无刷电机:

免维护，驱动迅速，轻松加速到设定转速

电子锁设计:

锁定更安全，操控方便

2. 精确的控制能力

- 采用高性能CPU控制模式，全面提升机器运行品质;
- 转速精度高，性能出色;
- 30秒-99分钟定时和连续运行两种操作模式;
- 稳速后才开始计时，离心时间更准确;
- 合理的刹车曲线，保证样品没有混淆，分离效果更好。

3. 人性化设计

- 用户友好型LCD大显示屏;
- 转速和相对离心力，切换显示，方便数据读取;
- 达到设定转速后，可修改运行参数;
- 瞬时运行功能(PULSE)，可设定最高转速，扩展了应用;
- 离心完毕后，声音提示并自动开盖，防止样品过热;
- 运行进程显示和错误代码提示。



低速离心机

DLAB DM0412和 DM0412S低速离心机适用于少量样品操作。配有角转子，可承载50mL×6或15mL×6（A6-50P）、15mL×8或10mL/7mL/5mL×12（A12-10P）的真空采血管。

DLAB DM0412和 DM0412S低速离心机广泛应用于医疗和兽医实验中血液和尿液样品的离心，环境分析中水和土壤样品的澄清，以及高校或其他研究机构。

DM0412 低速离心机

特点优势

- 微处理器控制系统，保证速度控制的精确性，分离效果更好；
- LCD显示屏，可实时显示运行参数；
- 转速和离心力可切换显示；
- 直流无刷电机，免维护，安全，转速控制精准；
- 瞬时离心功能，扩展了产品的应用；
- 电子锁设计，离心结束后自动开盖，节省时间同时防止样品过热；
- 开机自检，显示累计运行时间和上次运行参数；
- 最高转速4500rpm；
- 最大转子能力10mL×12，15mL×8或50mL×6；
- 降速时间两档可调（适用A6-50P转子）。



DM0412S 经济型低速离心机

特点优势

- 最高转速4500rpm；
- 精确的转速和时间控制，分离效果更好；
- 最大转子能力10mL×12或者15mL×8；
- 快速的升降速度；
- 外形美观，性价比高，LED显示。

技术参数

	DM0412	DM0412S
转速范围	300-4500rpm，步进100rpm	300-4500rpm，步进100rpm
最大相对离心力	2490×g	2490×g
转速精度	±20rpm	±100rpm
转子类型	A12-10P, A6-50P	A12-10P
运行时间	30秒至99分 长按（连续运行）	1秒至99分 长按（连续运行）
电机类型	直流无刷电机	直流电机
显示屏	LCD	LED
安全性能	门锁、过速保护、状态诊断系统	门锁、过速保护
加减速速度	A12-10P: 20s ↑ 13s ↓ A6-50P: 20s ↑ 20 s /90s ↓	23s ↑ 23s ↓
功率	单相， 100V~240V,50Hz/60Hz, 3A 70W	单相，220V~240V,50Hz/60Hz, 3A;110V~120V,50Hz/60Hz, 3A 70W
尺寸（长×宽×高）	354×301×217mm	354×301×217mm
重量	6kg	6kg
认证	CE, UL, IVD	-
强化功能	转速/相对离心力转换功能、瞬时离心功能、 声音提示功能、运行进程显示	声音提示功能
噪声	≤56dB	≤56dB

适配转子



A12-10P 货号 19200348
适用于DM0412和 DM0412S

最大转速: 4500rpm
最大相对离心力: 2500 × g
转子容量: 8x15ml; 12x10ml
转子材质: 高强度塑料



A6-50P 货号 19100197
适用于DM0412 (A6-50P)

最大转速: 4000rpm
最大相对离心力: 1800 × g
转子容量: 50ml × 6; 15ml × 6
转子材质: 高强度塑料

适配试管	试管数量	尺寸 (Φ × L mm)	适配器	转速最大值 (rpm)	半径 (cm)	相对离心力 最大值 (× g)
15mL 锥形管 	8	17 × 120		4500	11	2490
1.5~5mL 真空管 	12	13 × 75	A10P15 & 和垫块 	4500	9.8	2218
4~7 mL 真空管 	12	13 × 100	A10P15 	4500	11	2490
		16 × 75			9.8	2218
8.5~10 mL 真空管 	12	16 × 107		4500	11	2490
2.7~3 mL(欧标)采集管 	12	11 × 66	A10P15 & 和垫块 	4500	9.8	2218
7.5~8.2 mL(欧标)采集管 	12	15 × 92	A10P15 	4500	11	2490

注: A12-10P 属高强度塑料转子, 不可以高温高压或紫外线消毒。建议采用常规方式消毒。

DM0636 系列

DLAB DM0636多用途低速离心机适用于临床化学、细胞学、研究实验室、工业实验室等领域的样品离心。DM0636离心机可携带各种旋盖试管、血液收集管和尿液收集管。甩平转子及适配器可在低速下与100mL以下标准试管适配。

DM0636 多用途低速离心机

特点优势

- 转速设定范围300rpm-6000rpm;
- 最大携载量: 4组各100mL总量试管组;
- 可设置9挡加速和10挡减速, 分离效果佳;
- 附件种类多, 固定角度转子和甩平转子均可适配;
- 转子自动识别;
- 定时器可设置至99分, 具备瞬时离心和连续运行两种运行方式;
- 9组程序存储, 极大简化操作;
- 直流无刷电机免维护。



技术参数

转速范围	300-6000rpm, 步进10转
最大相对离心力	4300g
转速精度	±20rpm
温度范围	-
转子容量	9类
运行时间	30秒至99分/连续运行
电机	直流无刷电机
显示屏	LCD
程序存储	9
安全性能	门锁、超速、过温、状态诊断系统
加减速度档位	9↑/10↓
功率	660W; 单相, AC220V~240V, 50Hz/60Hz, 6.3A; AC100V~120V, 50Hz/60Hz, 10A
尺寸(长x宽x高)	579x445x269mm
重量	36kg
认证	CE cTUVus FCC IVD
强化功能	转速/相对离心力转换、转子识别、不平衡保护
噪声	≤70dB

DM0636	
转速范围	300-6000rpm, 步进10转
最大相对离心力	4300g
转速精度	±20rpm
温度范围	-
转子容量	9类
运行时间	30秒至99分/连续运行
电机	直流无刷电机
显示屏	LCD
程序存储	9
安全性能	门锁、超速、过温、状态诊断系统
加减速度档位	9↑/10↓
功率	660W; 单相, AC220V~240V, 50Hz/60Hz, 6.3A; AC100V~120V, 50Hz/60Hz, 10A
尺寸(长x宽x高)	579x445x269mm
重量	36kg
认证	CE cTUVus FCC IVD
强化功能	转速/相对离心力转换、转子识别、不平衡保护
噪声	≤70dB



脱帽垫块

适用于S4-100转子



S4-100
适用于DM0636

货号 19400041

最大转速: 4000rpm
最大相对离心力: 2830×g
转子材质: 不锈钢转子和适配器



19400045



19400044



19400043



19400042

吊篮	x 4										
试管	x 36		x 16			x 8	x 4	x 4	x 4	x 8	x 20
容量	3~7mL		10mL	12mL	15mL	50mL	100mL	85mL	50mL	15mL	3~7mL
φ × L mm	13 × 75	13 × 100	16 × 100	17 × 105	17 × 120	29.5 × 100	38 × 108	38 × 104	29.5 × 100	17 × 120 13 × 100 13 × 75	13 × 100 13 × 75
试管											
适配器											
							A100P80	A100P50	A100P15	A100P10	
包装	36							4	4	8	4
每转子携 载试管 半径 (cm)	36	36	16	16	16	8	4	4	4	8	20
最大相对 离心力	2500	2950	2840	2840	2840	2840	2840	2840	2840	2700	2630

适配转子



S2-MP 适用于DM0636

货号 19400062

最大转速: 4000rpm
最大相对离心力: 2200×g
转子容量: PCR384和PCR-96多孔板
转子材质: 不锈钢机身, 铝制转头



AS12-PCR8 适用于DM0636

货号 19400036

最大转速: 6000rpm
最大相对离心力: 4300×g
转子容量: PCR8连管×12
转子材质: 铝
生物安全(生物密封): 是



AS30-2 适用于DM0636

货号 19400034

最大转速: 6000rpm
最大相对离心力: 4300×g
转子容量: 2mL×30
转子材质: 铝
生物安全(生物密封): 是



AS60-2 适用于DM0636

货号 19400037

最大转速: 6000rpm
最大相对离心力: 4300×g
转子容量: 2mL×60
转子材质: 铝
生物安全(生物密封): 是

适配转子



AS6-50V
适用于DM0636

货号 19400038

最大转速：6000rpm
最大相对离心力：4300×g
转子容量：50mL×6
转子材质：铝
生物安全（生物密封）：是



AS18-5V
适用于DM0636

货号 19400035

最大转速：6000rpm
最大相对离心力：4300×g
转子容量：5mL×18
转子材质：不锈钢机身、铝制转头



A8-50
适用于DM0636

货号 19400039

最大转速：5000rpm
最大相对离心力：3460×g
转子容量：50mL×8或15mL×16
转子材质：铝制机身、不锈钢适配器



A30-15
适用于DM0636

货号 19400040

最大转速：4500rpm
最大相对离心力：2570×g
转子容量：15mL×30
转子材质：铝制机身、不锈钢适配器
生物安全（生物密封）：是

容量	3-7mL 血液收集管	10mL 血液收集管	12mL 尿液收集管	15mL
φ×L mm	13×100	16×100	17×105	17×120
试管总数	30	30	30	30



大龙兴创实验仪器（北京）有限公司
DLAB Scientific Co.,Ltd

地址：北京市顺义区临空经济核心区裕安路31号

邮编：101318

电话：86-10-85653451/52/53

传真：86-10-85653383

电子邮箱：info@dlabsci.com

维修服务热线：400-1100-556

网址：www.dlabsci.com

技术参数若有修改，恕不另行通知

本资料仅供参考，不作为销售时具有约束性的条件

