

## LRH系列生化培养箱 大屏幕液晶显示无氟环保

### 用途概述

适用于环境保护、卫生防疫、药检、农畜、水产等科研、院校、生产部门。是水体分析和BOD测定，细菌、霉菌、微生物的培养、保存、植物栽培、育种试验的专用恒温设备。

### 产品特点

#### 人性化设计

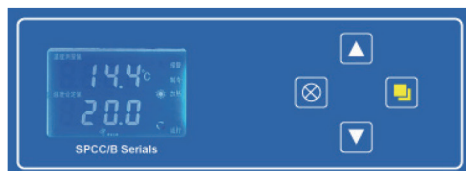
- ◎ 大屏幕液晶显示，多组数据一屏显示，菜单式操作界面，简单易懂，便于操作。(标配)
- ◎ 采用镜面不锈钢内胆，四角半圆弧设计易清洁，箱内搁板间距可调。
- ◎ 致力于世界环保健康倡议，使用无氟制冷剂，高效，节能，令环境更健康!
- ◎ 箱体左侧有一直径25mm/50mm的测试孔，便于实验操作与测量温度。(选配)

#### 品质保证

- ◎ 采用国际品牌压缩机，自主研发的压缩机降温系统，可有效延长压缩机使用寿命。
- ◎ 采用JAKEL管流循环风机，配上独特设计的风道结构，制造出良好的空气循环系统，有效保证箱内温度均匀性。
- ◎ PID控制方式，控温精确波动小，带定时功能，时间最大设定值99小时59分钟。
- ◆ 智能化液晶可编程多段控制器 (选配)
- ◎ 可预设15段30步可编程序，每段设置时间1~99小时59分钟。
- ◎ 多段可编程控制，简化复杂的试验过程，真正实现自动控制和运行。
- ◆ 独立限温报警系统 (选配)
- ◎ 超过限制温度即自动中断运行，并闪光报警提示操作者。保证实验安全运行不发生意外。
- ◆ 方便的数据处理 (选配)
- ◎ 具有USB接口，可连接打印机或计算机，能记录温度参数的变化状况。(选配)

### 选配件

独立限温控制器  
BOD专用插座  
嵌入式打印机  
RS485接口和专用软件



### 技术参数

项目	LRH-70F	LRH-150F	LRH-250F	LRH-400F	LRH-500F	LRH-1000F
电源电压	AC220V 50Hz/10A					AC220V 50Hz/25A
控温范围	0~65℃					
恒温波动度	高温 ±0.3℃ 低温 ±0.5℃					
温度均匀度	±1.2℃ (空载25℃)					
温度分辨率	0.1℃					
输入功率	400W	700W	1150W	1550W	2050W	4100W
内胆尺寸 W×D×H(mm)	450×320×500	480×390×780	580×500×850	600×640×1050	700×700×1020	1050×590×1610
外形尺寸 W×D×H(mm)	575×545×1070	605×625×1350	705×725×1525	745×930×1695	825×995×1780	1410×890×1950
容积	70L	150L	250L	400L	500L	1000L
载物托架 (标配)	2pcs		3pcs			
定时范围	1~9999min					

性能参数测试在空载条件下，无强磁、无震动下为：环境温度20℃，环境湿度50%RH。

可根据用户需求定制1000L及其它定制非标准类培养箱(订制产品周期为订单确认后30到40个自然日)。

产品以实样为准，图片仅供参考

## MJ系列霉菌培养箱 大屏幕液晶显示无氟环保

### 用途概述

适用于环境保护、卫生防疫、药检、农畜、水产等科研、院校、生产部门。是水体分析和BOD测定，细菌、霉菌、微生物的培养、保存、植物栽培、育种试验的专用恒温设备。

### 产品特点

#### 人性化设计

- ◆ 大屏幕液晶显示，多组数据一屏显示，菜单式操作界面，简单易懂，便于操作。
- ◆ 采用镜面不锈钢内胆，四角半圆弧设计易清洁，箱内搁板间距可调。
- ◆ 致力于世界环保健康倡议，使用无氟制冷剂，高效，节能，令环境更健康！
- ◆ 箱体左侧有一直径25mm/50mm的测试孔，便于实验操作与测量温度。（选配）

#### 品质保证

- ◆ 采用国际品牌压缩机，自主研发的压缩机降温系统，可有效延长压缩机使用寿命。
- ◆ 采用JAKEL管流循环风机，配上独特设计的风道结构，制造出良好的空气循环系统，有效保证箱内温度均匀性。
- ◆ PID控制方式，控温精确波动小，带定时功能，时间最大设定值99小时59分钟。

#### ◆ 紫外杀菌系统

- ◆ 位于箱内顶层，有效杀灭箱体内循环空气中的浮菌，从而有效防止细胞培养期间的污染。
- ◆ 智能化液晶可编程多段控制器（选配）
- ◆ 可预设15段30步可编程序，每段设置时间1~99小时59分钟。
- ◆ 多段可编程控制，简化复杂的试验过程，真正实现自动控制和运行。

#### ◆ 独立限温报警系统（选配）

- ◆ 超过限制温度即自动中断运行，并闪光报警提示操作者。保证实验安全运行不发生意外。

#### ◆ 方便的数据处理（选配）

- ◆ 具有USB接口，可连接打印机或计算机，能记录温度参数的变化状况。（选配）



### 选配件

智能型程序控制器  
独立限温控制器  
BOD专用插座  
嵌入式打印机  
RS485接口和专用软件

### 技术参数

项目	MJ-70F-I	MJ-150F-I	MJ-250F-I	MJ-400F-I	MJ-500F-I	MJ-1000F-I
电源电压	AC220V 50Hz/10A					AC220V 50Hz/25A
控温范围	0~65℃					
恒温波动度	高温 ±0.3℃ 低温 ±0.5℃					
温度均匀度	±1.2℃ (空载25℃)					
温度分辨率	0.1℃					
控湿范围	-					
湿度偏差	-					
输入功率	400W	700W	1050W	1550W	2050W	4100W
内胆尺寸 W×D×H(mm)	450×320×500	480×390×780	580×500×850	600×640×1050	700×700×1020	1050×590×1610
外形尺寸 W×D×H(mm)	575×545×1070	605×625×1350	705×725×1525	745×930×1695	825×995×1780	1410×890×1950
容积	70L	150L	250L	400L	500L	1000L
载物托架(标配)	2pcs			3pcs		
定时范围	1~9999min					

#### 全系环保型制冷剂

性能参数测试在空载条件下，无强磁、无震动下为：环境温度20℃，环境湿度50%RH。

可根据用户需求定制1000L及其它定制非标准类培养箱（订制产品周期为订单确认后30到40个自然日）。

产品以实样为准，图片仅供参考

# LHS系列恒温恒湿箱 大屏幕液晶显示无氟环保

## 用途概述

恒温恒湿箱有着精确的温度和湿度控制系统，它为产业研究、生物技术测试提供所需要的各种环境模拟条件，因此可广泛适用于药物、纺织、食品加工等无菌试验、稳定性检查以及工业产品的原料性能、产品包装、产品寿命等测试。

## 产品特点

### 人性化设计

- 大屏幕液晶显示，多组数据一屏显示，菜单式操作界面，简单易懂，便于操作。
- 致力于世界环保健康倡议，使用无氟制冷剂，高效，节能，令环境更健康！
- 采用镜面不锈钢内胆，四角半圆弧设计易清洁，箱内搁板间距可调。
- 采用双层门结构，隔热性能好，观察箱内情况时不影响箱内温度。
- 箱体左侧有一直径25mm/50mm的测试孔，便于实验操作与测量温度。（选配）

### 品质保证

- 采用国际品牌压缩机，自主研发的压缩机降温系统，可有效延长压缩机使用寿命。
- 采用 JAKEL 管流循环风机，配上独特设计的风道结构，制造出良好的空气循环系统，有效保证箱内温度均匀性。
- 采用国际知名品牌湿度传感器，自主设计的内置水箱电热管加湿系统，有效的保证湿度偏差。
- PID 控制方式，控温、控湿精确波动小，菜单式操作页面，简单易懂，便于操作。
- 具有 99 个周期的程式，每周期分 30 段，每段 99 小时 59 分钟的循环步骤，几乎可以满足所有复杂的实验过程。
- ◆ 独立限温报警系统（选配）
- 超过限制温度即自动中断运行，并闪光报警提示操作者。保证实验安全运行不发生意外。
- ◆ 方便的数据处理（选配）
- 具有 USB 接口，可连接打印机或计算机，能记录温度参数的变化状况。（选配）

## 选配件

- 独立限温控制器
- BOD 专用插座
- 嵌入式打印机
- RS485 接口和专用软件

## 技术参数

项目	LHS-100SC	LHS-150SC	LHS-250SC	LHS-400SC	LHS-400HC	LHS-500SC	LHS-100HC	LHS-150HC	LHS-250HC	LHS-500HC
电源电压	AC220V 50Hz/10A					AC220V 50Hz/16A	AC220V 50Hz/10A			AC220V 50Hz/16A
控温范围	0~60℃					-5℃~80℃				
恒温波动度	高温 ±0.5℃ 低温 ±1.5℃					高温 ±0.5℃ 低温 ±1℃				
温度分辨率	0.1℃									
湿度偏差	±5~8%RH					±3%RH				
控湿范围	40~85%RH					40~85%RH				
输入功率	1100W	1400W	1950W	2600W	2600W	3200W	1100W	1400W	1950W	3200W
内胆尺寸 W×D×H(mm)	450×380×590	480×400×780	580×500×850	600×640×1050	600×640×1050	800×700×900	450×380×590	480×400×780	580×500×850	800×700×900
外形尺寸 W×D×H(mm)	575×605×1160	605×625×1350	705×725×1525	745×930×1695	745×930×1695	1000×1100×1860	575×605×1160	605×625×1350	705×725×1525	1000×1100×1860
容积	100L	150L	250L	400L	400L	500L	100L	150L	250L	500L
载物托架(标配)	2pcs	3pcs				2pcs		3pcs		
定时范围	1~9999min									

注：性能参数测试在空载条件下，无强磁、无震动下为：环境温度20℃，环境湿度50%RH。

可根据用户需求定制1000L及其它定制非标准类培养箱（订制产品周期为订单确认后30到40个自然日）。  
产品以实样为准，图片仅供参考



## 低温培养箱(低温保存箱) 大屏幕液晶显示无氟环保

### 用途概述

广泛应用于储藏培养基、血清、药品以及微生物培养、环境试验等。

### 产品特点

#### 人性化设计

- 大屏幕液晶显示，多组数据一屏显示，菜单式操作界面，简单易懂，便于操作。
- 致力于世界环保健康倡议，使用无氟制冷剂，高效，节能，令环境更健康！
- 采用镜面不锈钢内胆，四角半圆弧设计易清洁，箱内搁板间距可调。
- 采用双层门结构，隔热性能好，观察箱内情况时不影响箱内温度。
- 箱体左侧有一直径25mm/50mm的测试孔，便于实验操作与测量温度。（选配）

#### 品质保证

- 采用国际品牌压缩机，自主研发的压缩机降温系统，可有效延长压缩机使用寿命。
- 采用 JAKEL 管流循环风机，配上独特设计的风道结构，制造出良好的空气循环系统，有效保证箱内温度均匀性。
- PID 控制方式，控温、控湿精确波动小，菜单式操作页面，简单易懂，便于操作。
- 具有 99 个周期的程式，每周分 30 段，每段 99 小时 59 分钟的循环步骤，几乎可以满足所有复杂的实验过程。
- ◆ 独立限温报警系统
  - 超过限制温度即自动中断运行，并闪光报警提示操作者。保证实验安全运行不发生意外。
- ◆ 方便的数据处理（选配）
  - 具有 USB 接口，可连接打印机或计算机，能记录温度参数的变化状况。（选配）



### 选配件

- 独立限温控制器
- 嵌入式打印机
- RS485接口和专用软件



### 技术参数

项目	LRH-100CL	LRH-150CL	LRH-250CL	LRH-500CL	LRH-100CA	LRH-150CA	LRH-250CA	LRH-500CA	LRH-100CB	LRH-150CB	LRH-250CB	LRH-500CB
控温范围	-10~65℃				-20~65℃				-40~65℃			
温度分辨率	0.1℃											
温度波动度	高温±0.5℃ 低温±1℃											
电源电压	AC220V 50Hz/10A							AC220V 50Hz/16A	AC220V 50Hz/10A		三相五芯 AC380V 50Hz	
工作环境温度	+5~30℃											
输入功率	1000W	1200W	1400W	2350W	1000W	1200W	1400W	2750W	2200W	2200W	4000W	4550W
内胆尺寸 W×D×H(mm)	450×380 ×590	480×400 ×780	580×500 ×850	700×700 ×1020	450×380 ×590	480×400 ×780	580×500 ×850	700×700 ×1020	450×380 ×590	480×400 ×780	580×500 ×850	700×700 ×1020
外形尺寸 W×D×H(mm)	575×605 ×1160	605×625 ×1350	705×725 ×1525	825×995 ×1780	575×605 ×1160	605×625 ×1350	705×725 ×1525	825×995 ×1780	575×605 ×1160	605×625 ×1350	705×725 ×1525	825×995 ×1780
容积	100L	150L	250L	500L	100L	150L	250L	500L	100L	150L	250L	500L
载物托架	3pcs											
定时范围	1~9999min											

注：性能参数测试在空载条件下，无强磁、无震动下为：环境温度20℃，环境湿度50%RH。

可根据用户需求定制1000L 及其它定制非标准类培养箱（订制产品周期为订单确认后30到40个自然日）。

产品以实样为准，图片仅供参考

# HGZ系列光照培养箱 大屏幕液晶显示无氟环保

## 用途概述

广泛应用于微生物组织细胞培养，种子发芽，育苗试验，植物栽培以及昆虫、小动物饲养等。能准确模拟不同环境气候条件。

## 产品特点

### 人性化设计

- ◎ 大屏幕液晶显示，多组数据一屏显示，菜单式操作界面，简单易懂，便于操作。
- ◎ 致力于世界环保健康倡议，使用无氟制冷剂，高效，节能，令环境更健康！
- ◎ 采用镜面不锈钢内胆，四角半圆弧设计易清洁，箱内搁板间距可调。
- ◎ 采用双层门结构，隔热性能好，观察箱内情况时不影响箱内温度。

### 品质保证

- ◎ 采用国际品牌压缩机，自主研发的压缩机降温系统，可有效延长压缩机使用寿命。
- ◎ 采用JAKEL管流循环风机，配上独特设计的风道结构，制造出良好的空气循环系统，有效保证箱内温度均匀性。
- ◎ 三面光照设计，培养箱专用灯管，有效保证箱内光照强度，无死角，无遗漏。
- ◎ 微电脑控制温度、光照度，温度可随光照的有无，实行昼夜不同的设定。
- ◎ PID控制方式，控制精确波动小，菜单式操作页面，简单易懂，便于操作。
- ◎ 具有99个周期的程式，每周分30段，每段99小时59分钟的循环步骤，几乎可以满足所有复杂的实验过程。
- ◎ 长时间连续运行。
- ◆ 独立限温报警系统（选配）
- ◎ 超过限制温度即自动中断运行，并闪光报警提示操作者。保证实验安全运行不发生意外。
- ◆ 方便的数据处理（选配）
- ◎ 具有USB接口，可连接打印机或计算机，能记录温度参数的变化状况。（选配）

## 选配件

独立限温控制器  
嵌入式打印机  
RS485接口和专用软件



## 技术参数

项目	HGZ-150	HGZ-250	HGZ-400	HGZ-800
电源电压	AC220V 50Hz/10A		AC220V 50Hz/16A	
控温范围	有光照：10~50℃ 无光照：4~50℃			
恒温波动度	±1℃			
温度分辨率	0.1℃			
光照强度	0~12000Lx 六级可调	0~12000Lx 六级可调	0~25000Lx 六级可调	0~25000Lx 六级可调 (可选配LED灯管)
输入功率	1500W	1900W	3200W	3500W
内胆尺寸 W×D×H(mm)	500×400×750	580×500×850	680×550×1050	965×580×1430
外形尺寸 W×D×H(mm)	700×640×1480	780×745×1560	880×780×1810	1475×890×1780
容积	150L	250L	400L	800L
载物托架（标配）	3pcs			
工作环境	5~30℃			

注：性能参数测试在空载条件下，无强磁、无震动下为：环境温度20℃，环境湿度50%RH。  
可根据用户需求定制非标准类培养箱（订制产品周期为订单确认后30到40个自然日）。  
产品以实样为准，图片仅供参考

# HQH系列人工气候箱 大屏幕液晶显示屏

## 用途概述

广泛应用于微生物组织细胞培养，种子发芽，育苗试验，植物栽培以及昆虫、小动物饲养等。能准确模拟不同环境气候条件。

## 产品特点

### 人性化设计

- ◆ 大屏幕液晶显示，多组数据一屏显示，菜单式操作界面，简单易懂，便于操作。
- ◆ 致力于世界环保健康倡议，使用无氟制冷剂，高效，节能，令环境更健康！
- ◆ 采用镜面不锈钢内胆，四角半圆弧设计易清洁，箱内搁板间距可调。
- ◆ 采用双层门结构，隔热性能好，观察箱内情况时不影响箱内温度。

### 品质保证

- ◆ 采用国际品牌压缩机，自主研发的压缩机降温系统，可有效延长压缩机使用寿命。
- ◆ 采用 JAKEL 管流循环风机，配上独特设计的风道结构，制造出良好的空气循环系统，有效保证箱内温度均匀性。
- ◆ 采用国际知名品牌湿度传感器，自主设计的内置水箱电热管加湿系统，有效的保证湿度偏差。
- ◆ 三面光照设计，培养箱专用灯管，有效保证箱内光照强度，无死角，无遗漏。
- ◆ 微电脑控制温度、湿度、光照度，温度可随光照的有无，实行昼夜不同的设定。
- ◆ PID 控制方式，控制精确波动小，菜单式操作页面，简单易懂，便于操作。
- ◆ 具有 99 个周期的程式，每周期分 30 段，每段 99 小时 59 分钟的循环步骤，几乎可以满足所有复杂的实验过程。
- ◆ 长时间连续运行。

### ◆ 独立限温报警系统（选配）

- ◆ 超过限制温度即自动中断运行，并闪光报警提示操作者。保证实验安全运行不发生意外。

### ◆ 方便的数据处理（选配）

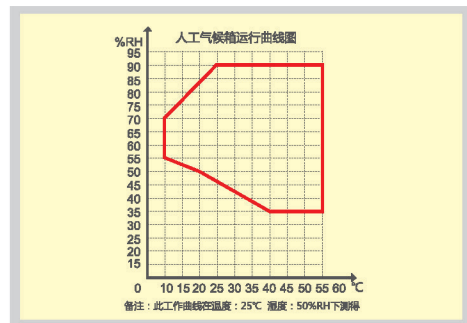
- ◆ 具有 USB 接口，可连接打印机或计算机，能记录温度参数的变化状况。（选配）

## 选配件

独立限温控制器

嵌入式打印机

RS485接口和专用软件



## 技术参数

项目	HQH-150	HQH-250	HQH-400	HQH-800
电源电压	AC220V 50Hz/10A		AC220V 50Hz/16A	
控温范围	有光照：10~50℃ 无光照：4~50℃			
恒温波动度	±1℃			
温度分辨率	0.1℃			
控湿范围	50~90%RH			
湿度偏差	±5~7%RH			
光照强度	0~12000Lx 六级可调	0~15000Lx 六级可调	0~25000Lx 六级可调	0~25000Lx 六级可调
输入功率	2300W	2500W	3200W	3500W
内胆尺寸 W×D×H(mm)	500×400×750	580×500×850	680×550×1050	965×580×1430
外形尺寸 W×D×H(mm)	700×640×1480	780×745×1560	880×780×1810	1475×890×1780
容积	150L	250L	400L	800L
载物托架（标配）	3pcs			
工作环境	5~30℃			

注：性能参数测试在空载条件下，无强磁、无震动下为：环境温度20℃，环境湿度50%RH。  
可根据用户需求定制非标准类培养箱（订制产品周期为订单确认后30到40个工作日）。  
产品以实样为准，图片仅供参考

## HH.CP系列二氧化碳培养箱

### 用途概述

CO<sub>2</sub>箱是细胞、组织、细菌培养的一种先进仪器。是开展免疫学、肿瘤学、遗传学及生物工程所必须的关键设备，广泛应用于微生物、农业科学、医疗实验的研究和生产。

### 产品特点

#### 人性化设计

可堆叠放置（二层），便于实验室空间的充分利用，微电脑控制器，控制精确、可靠不锈钢内胆与隔板，四角半圆弧过渡，搁板支架可以自由装卸，便于工作室的清洗。

**更快的 CO<sub>2</sub> 浓度恢复速度**

红外传感器 CO<sub>2</sub> 浓度的监测是不受温度和湿度的影响的，在实验过程中需要频繁打开箱门时，红外传感器是最佳的选择。如开门 30 秒后关门，它可以在小于 10 分钟内恢复到 37℃ 的设定温度，在小于 5 分钟内恢复到 5% 设定 CO<sub>2</sub> 浓度，即使在多人使用，需频繁开门、关门的情况下，仍能保持箱内 CO<sub>2</sub> 浓度的稳定和均匀。

**配置二氧化碳培养箱专用二级减压阀，有效保证进气压力（选配）**

#### 紫外杀菌系统

紫外线杀菌灯位于箱内后壁，可定期对箱体内部进行消毒，可有效杀灭箱体内循环空气和增湿盘水蒸汽浮菌，从而有效防止细胞培养期间的污染。

#### ◆独立限温报警系统（选配）

●超过限制温度即自动中断运行，并闪光报警提示操作者。保证实验安全运行不发生意外。

#### ◆方便的数据处理（选配）

●具有 USB 接口，可连接打印机或计算机，能记录温度参数的变化状况。（选配）



### 选配件

独立限温报警系统  
湿度监视



### 技术参数

项目	HH.CP-T-II	HH.CP-01-II
电源电压	AC220V 50Hz/10A	
控温范围	RT+5~50℃	
加热方式	气套式	
恒温波动度	±0.2℃	
温度分辨率	0.1℃	
CO <sub>2</sub> 控制范围	0~20%	
CO <sub>2</sub> 控制方式	进口红外传感器配以微电脑自动控制	
加湿方式	自然蒸发	
工作环境	5~30℃	
输入功率	450W	720W
内胆尺寸 W×D×H(mm)	400×400×500	500×500×650
外形尺寸 W×D×H(mm)	530×505×785	630×605×935
容积	80L	160L
载物托架（标配）	2pcs	

注：性能参数测试在空载条件下，无强磁、无震动下为：环境温度20℃，环境湿度50%RH。  
产品以实样为准，图片仅供参考

## BPH精密恒温培养箱(细胞培养箱)

### 用途概述

供大专院校、生物、农业、科研等部门作储藏菌种、生物培养，进行科研的必须设备。

### 产品特点

大屏幕液晶显示，多组数据一屏显示，菜单式操作界面，简单易懂，便于操作。  
 双层门结构，隔热性能好，观察箱内情况时不影响箱内温度。  
 采用镜面不锈钢内胆，四角半圆弧设计易清洁，箱内搁板间距可调。  
 箱体外壳采用优质冷轧钢板制造，表面静电喷塑。  
 电热膜加热方式，加热速度快。  
 独立限温报警系统，超过限制温度即自动中断，保证实验安全运行不发生意外。（选配）  
 具有USB接口可连接记录仪和计算机，能记录温度参数的变化状况。（选配）

### 选配件

智能型程序控制器  
 独立限温报警系统  
 嵌入式打印机  
 RS485接口和专用软件  
 紫外杀菌系统



### 技术参数

项目	BPH -9052	BPH -9082	BPH -9162	BPH -9272
电源电压	AC220V 50Hz/10A			
控温范围	RT+5~80℃			
恒温波动度	± 0.2℃			
温度均匀度	± 1.0℃ (空载37℃)			
温度分辨率	0.1℃			
输入功率	250W	350W	550W	700W
内胆尺寸 W×D×H(mm)	345×355×410	400×400×500	500×500×650	600×600×750
外形尺寸 W×D×H(mm)	475×460×695	530×505×785	630×605×935	730×705×1035
容积	50L	80L	160L	270L
载物托架(标配)	2pcs			
定时范围	1~9999min			

注：性能参数测试在空载条件下，无强磁、无震动下为：环境温度20℃，环境湿度50%RH。  
 产品以实样为准，图片仅供参考



## DHP电热恒温培养箱 大屏幕液晶显示屏

### 用途概述

供大专院校、生物、农业、科研等部门作储藏菌种、生物培养，进行科研的必须设备。

### 产品特点

大屏幕液晶显示，多组数据一屏显示，菜单式操作界面，简单易懂，便于操作。

双层门结构，隔热性能好，观察箱内情况时不影响箱内温度。

采用镜面不锈钢内胆，四角半圆弧设计易清洁，箱内搁板间距可调。

箱体外壳采用优质冷轧钢板制造，表面静电喷塑。

电热膜加热方式，加热速度快。

独立限温报警系统，超过限制温度即自动中断，保证实验安全运行不发生意外。（选配）

具有USB接口可连接记录仪和计算机，能记录温度参数的变化状况。（选配）

### 选配件

智能型程序控制器

独立限温报警系统

嵌入式打印机

RS485接口和专用软件

紫外杀菌系统



### 技术参数

项目	DHP-9052	DHP-9082	DHP-9162	DHP-9272
电源电压	AC220V 50Hz/10A			
控温范围	RT+5~65℃			
恒温波动度	±0.5℃			
温度均匀度	±1.5℃ (空载37℃)			
温度分辨率	0.1℃			
输入功率	250W	350W	550W	700W
内胆尺寸 W×D×H(mm)	345×355×410	400×400×500	500×500×650	600×600×750
外形尺寸 W×D×H(mm)	475×460×695	530×505×785	630×605×935	730×705×1035
容积	50L	80L	160L	270L
载物托架 (标配)	2pcs			
定时范围	1~9999min			

注：性能参数测试在空载条件下，无强磁、无震动下为：环境温度20℃，环境湿度50%RH。  
产品以实样为准，图片仅供参考

## GHP隔水式恒温培养箱 大屏幕液晶显示屏

### 用途概述

适用于医疗卫生、医药工业、生物化学和农业科学等科研或生产部门，作细胞培养、发酵等恒温实验使用。

### 产品特点

大屏幕液晶显示，多组数据一屏显示，菜单式操作界面，简单易懂，便于操作。

采用自主设计的压力平衡进气口，避免了因加水过快而引起的倒抽现象。

双层门结构，隔热性能好，观察箱内情况时不影响箱内温度。

隔水式加热方式，温度均匀，且断电后仍能保持较长时间恒温。

采用镜面不锈钢内胆，四角半圆弧设计易清洁，箱内搁板间距可调。

箱体外壳采用优质冷轧钢板制造，表面静电喷塑。

PID控制方式，箱内温度超过设定值或水夹套水位过高过低，即自动发出闪光报警。低水位停止加热。

独立限温报警系统，超过限制温度即自动中断，保证实验安全运行不发生意外。

具有USB接口，可连接计算机或打印机，能记录温度参数的变化状况。(选配)

### 选配件

智能型程序控制器

独立限温报警系统

嵌入式打印机

RS485接口和专用软件

紫外杀菌系统



### 技术参数

项目	GHP-9050	GHP-9080	GHP-9160	GHP-9270
电源电压	AC220V 50Hz/10A			
加热方式	水套式			
控温范围	RT+5~65℃			
恒温波动度	±0.5℃			
温度均匀度	±1.2℃ (空载37℃)			
温度分辨率	0.1℃			
输入功率	450W	650W	850W	1350W
内胆尺寸 W×D×H(mm)	345×350×410	400×400×500	500×500×650	600×600×750
外形尺寸 W×D×H(mm)	545×465×710	595×525×800	695×615×950	795×715×1030
容积	50L	80L	160L	270L
载物托架(标配)	2pcs			
定时范围	1~9999min			

注：性能参数测试在空载条件下，无强磁、无震动下为：环境温度20℃，环境湿度50%RH。

产品以实样为准，图片仅供参考

# DHG鼓风干燥箱 大屏幕液晶显示屏

## 用途概述

供工矿企业、实验室、科研单位等作干燥、烘焙熔蜡、灭菌作用。

## 产品特点

大屏幕液晶显示，多组数据一屏显示，菜单式操作界面，简单易懂，便于操作。采用风机快慢速控制方式，提高了工作室的温度均匀性。

采用自主研发的风道循环系统，自动排放箱体内部的水蒸气，再无手动调节的烦恼。采用具有超温偏差保护、数字显示的微电脑温度控制器，带有定时功能，控温精确可靠。

内胆采用镜面不锈钢，搁板支架可以自由装卸，半圆形四角设计使清洁更方便。

箱体外壳采用优质冷轧钢板制造，表面静电喷塑。

15° 视角操作界面，方便操作，美观大方。

独立限温报警系统，超过限制温度即自动中断，保证实验安全运行不发生意外。(选配)

具有 USB 接口可连接记录仪和计算机，能记录温度参数的变化状况。(选配)

## 选配件

智能型程序控制器

独立限温控制器

嵌入式打印机

RS485接口和专用软件

测试孔25mm/50mm



## 技术参数

项目	9030A	9050A	9070A	9140A	9240A	9260A
电源电压	AC220V 50Hz/10A				AC220V 50Hz/16A	
控温范围	RT+10~250℃					
恒温波动度	±1℃					
温度均匀度	±2.5% (空载100℃)					
温度分辨率	0.1℃					
输入功率	850W	1100W	1550W	2050W	2500W	2500W
内胆尺寸 W×D×H(mm)	340×330 ×320	420×350 ×390	450×400 ×450	550×450 ×550	600×595 ×650	600×595 ×750
外形尺寸 W×D×H(mm)	625×540 ×500	705×610 ×530	735×615 ×630	835×670 ×730	880×800 ×830	880×800 ×930
容积	30L	50L	80L	136L	220L	260L
载物托架 (标配)	2pcs					
定时范围	1~9999min					

项目	9035A	9055A	9075A	9145A	9245A
电源电压	AC220V 50Hz/10A				AC220V 50Hz/16A
控温范围	RT+10~300℃				
恒温波动度	±1℃				
温度均匀度	±2.5% (空载100℃)				
温度分辨率	0.1℃				
输入功率	850W	1100W	1550W	2050W	2500W
内胆尺寸 W×D×H(mm)	340×330 ×320	420×350 ×390	450×400 ×450	550×450 ×550	600×595 ×650
外形尺寸 W×D×H(mm)	625×540 ×500	705×610 ×530	735×615 ×630	835×670 ×730	880×800 ×830
容积	30L	50L	80L	136L	220L
载物托架 (标配)	2pcs				
定时范围	1~9999min				

注：性能参数测试在空载条件下，无强磁、无震动下为：环境温度20℃，环境湿度50%RH。

产品以实样为准，图片仅供参考

# BPG精密鼓风干燥箱

## 用途概述

供工矿企业、化验室、科研单位等作干燥、烘焙熔蜡、灭菌作用。

## 产品特点

大屏幕液晶显示，多组数据一屏显示，菜单式操作界面，简单易懂，便于操作。

采用德国进口鼓风机，寿命延长了2倍。

采用风机快慢速控制方式，提高了工作室的温度均匀性。

采用自主研发的风道循环系统，自动排放箱体内部的水蒸气，再无手动调节的烦恼。

采用具有超温偏差保护、微电脑PID模糊处理控制器，快速达到预设温度且运行稳定。

微电脑温度控制器，带有定时功能，控温精确可靠。

内胆采用镜面不锈钢，搁板支架可以自由装卸，半圆形四角设计使清洁更方便。

箱壁与箱门的加厚设计使得设备即使连续工作，箱体外壳不至于发烫，保护使用者的安全。

新型合成硅密封胶的密封设计有效防止热量损失，在节能30%的基础上还能延长各部件的使用寿命。

独立限温报警系统，超过限制温度即自动中断，保证实验安全运行不发生意外。(选配)

具有USB接口可连接记录仪和计算机，能记录温度参数的变化状况。(选配)

## 选配件

智能型程序控制器

独立限温控制器

嵌入式打印机

RS485接口和专用软件



## 技术参数

项目	BPG-9070A	BPG-9140A	BPG-9240A	BPG-9420A	BPG-9620A	BPG-9920A
电源电压	AC220V 50Hz/10A			AC380V 50Hz	三相五芯 AC380V 50Hz	
控温范围	RT+10~300℃					
恒温波动度	±0.5℃					
温度均匀度	±2.0% (空载100℃)					
温度分辨率	0.1℃					
输入功率	1100W	1550W	2050W	3500W	4000W	6000W
内胆尺寸 W×D×H(mm)	400×425×445	450×550×550	500×600×750	600×550×1300	800×640×1290	1000×600×1600
外形尺寸 W×D×H(mm)	545×580×800	640×710×905	680×800×1205	780×750×1850	980×750×1750	1180×800×2150
容积	80L	136L	225L	420L	620L	1000L
载物托架(标配)	2pcs			3pcs	4pcs	
定时范围	1~9999min					

注：性能参数测试在空载条件下，无强磁、无震动下为：环境温度20℃，环境湿度50%RH。

产品以实样为准，图片仅供参考

## HTG立式鼓风干燥箱 大屏幕液晶显示屏

### 用途概述

适用于环境保护、卫生防疫、药检、农畜、水产等科研、院校、生产部门。是水体分析和BOD测定，细菌、霉菌、微生物的培养、保存、植物栽培、育种试验的专用恒温设备。

### 产品特点

大屏幕液晶显示屏，多组数据一屏显示，菜单式操作界面，简单易懂，便于操作。  
采用自主研发的风道循环系统，自动排放箱体内部的水蒸气，再无手动调节的烦恼。  
采用具有超温偏差保护、微电脑PID模糊处理控制器，快速达到预设温度且运行稳定。  
采用德国进口鼓风机，寿命延长了2倍。  
内胆采用镜面不锈钢，搁板支架可以自由装卸，半圆形四角设计使清洁更方便。  
箱体外壳采用优质冷轧钢板制造，表面静电喷塑。  
独立限温报警系统，超过限制温度即自动中断，保证实验安全运行不发生意外。（选配）  
具有USB接口可连接记录仪和计算机，能记录温度参数的变化状况。（选配）

### 选配件

智能型程序控制器  
独立限温控制器  
嵌入式打印机  
RS485接口和专用软件



### 技术参数

项目	HTG-9070A	HTG-9140A	HTG-9240A	HTG-9420A	HTG-9620A	HTG-9920A
电源电压	AC220V 50Hz/10A			AC380V 50Hz	三相五芯 AC380V 50Hz	
控温范围	RT+10~250℃					
恒温波动度	±1℃					
温度均匀度	±2.5% (空载100℃)					
温度分辨率	0.1℃					
输入功率	1100W	1550W	2050W	3500W	4000W	6000W
内胆尺寸 W×D×H(mm)	400×425×445	450×550×550	500×600×750	600×550×1300	800×640×1290	1000×600×1600
外形尺寸 W×D×H(mm)	545×580×800	640×710×905	680×800×1205	780×750×1850	980×750×1750	1180×800×2150
容积 )	80L	150L	250L	420L	620L	1000L
载物托架 (标配)	2pcs			3pcs	4pcs	
定时范围	1~9999min					

注：性能参数测试在空载条件下，无强磁、无震动下为：环境温度20℃，环境湿度50%RH。  
产品以实样为准，图片仅供参考

# HHG高温鼓风干燥箱

## 用途概述

供工矿企业、化验室、科研单位等作干燥、烘焙、熔蜡、灭菌之用。

## 产品特点

工作室采用优质钢板或不锈钢板。

微电脑智慧控温仪，具有设定，测定温度双数字显示、定时、功率抑制和自整定功能，控温精确可靠。

热风循环系统由低噪声风机和风管组成，有效保证工作室内温度均匀。

独立限温报警系统，超过限制温度即自动中断，保证实验安全运行不发生意外。（选配）

具有USB接口可连接记录仪和计算机，能记录温度参数的变化状况。（选配）

## 选配件

智能型程序控制器

RS485接口及通讯软件



## 技术参数

项目	HHG-9078A	HHG-9148A	HHG-9248A	HHG-9079A	HHG-9149A	HHG-9249A
电源电压	AC220V 50Hz16A					
控温范围	RT+20~400℃			RT+20~500℃		
恒温波动度	±2℃					
温度分辨率	±0.1℃					
输入功率	2500W	3100W	4000W	2500W	3100W	4000W
内胆尺寸 W×D×H(mm)	400×400×450	450×550×550	500×600×750	400×400×450	450×550×550	500×600×750
容积	70L	140L	240L	70L	140L	240L
载物托架（标配）	2pcs					

注：性能参数测试在空载条件下，无强磁、无震动下为：环境温度20℃，环境湿度50%RH。  
产品以实样为准，图片仅供参考

## DZF-6000系列真空干燥箱

### 用途概述

广泛应用于生物化学、化工制药、医疗卫生、农业科研、环境保护等研究应用领域，作粉末干燥、烘培以及各类玻璃容器的消毒和灭菌之用。特别适合于对干燥热敏性、易分解、易氧化物质和复杂成分物品进行快速高效的干燥处理。

### 真空干燥技术的优势

真空环境大大降低了需要驱逐的液体的沸点，所以真空干燥可以轻松应用于热敏性物质。对于不易干燥的样品，例如粉末或颗粒状样品，使用真空干燥法可以有效缩短干燥时间。各种构造复杂的机械部件或其他多孔样品经过清洗后使用真空干燥法，完全干燥后不留任何残余物质。

使用更安全——在真空或惰性条件下，完全消除氧化物遇热爆炸的可能。  
与依靠空气循环的普通干燥相比，粉末状样品不会被流动空气吹动或移动。

### 产品优势

加热元件位于箱体内部隔板上与传统真空干燥箱相比加热时间缩短50%(除6050外)。大屏幕液晶显示屏，多组数据一屏显示，菜单式操作界面，简单易懂，便于操作。采用特殊工艺冲压而成的铝搁板，具有高温不氧化，导热快。最大限度的减少热量的损耗。长方体工作室，使有效容积达到最大，微电脑温度控制器，控温精确可靠。钢化，防弹双层玻璃门观察工作室内部物体，一目了然，能够向内部充入惰性气体。箱门闭合松紧完全可由用户任意调节，整体成型的硅橡胶门密封圈，确保箱内高真空度。工作室采用不锈钢板制成，箱体外壳采用优质冷轧钢板制造，表面静电喷塑。储存、加热、试验和干燥都是在没有氧气或者充满惰性气体环境里进行，不会导致氧化。

### 选配件

惰性气体进气阀  
气液分离器  
真空干燥罐  
箱柜(6020/6050)  
真空泵-2XZ-2



### 技术参数

项目	DZF-6020	DZF-6050	DZF-6090	DZF-6210	DZF-6500
电源电压	AC220V 50Hz/10A				AC220V 50Hz/16A
控温范围	RT+10~250℃				
恒温波动度	±1℃				
温度分辨率	0.1℃				
真空度	≤133Pa				
输入功率	450W	650W	1200W	2000W	3000W
内胆尺寸 W×D×H(mm)	300×300×275	415×370×345	450×450×450	560×600×640	630×810×845
外形尺寸 W×D×H(mm)	615×470×470	830×640×540	615×660×1440	720×805×1680	790×1030×1853
容积	20L	50L	90L	210L	500L
载物托架(标配)	内加热、1块隔板不可抽取	外加热、2块网板可抽取	内加热、2块隔板不可抽取	内加热、3块隔板不可抽取	内加热、4块隔板不可抽取
内胆材质	不锈钢				
定时范围	1~9999min				

注：性能参数测试在空载条件下，无强磁、无震动下为：环境温度20℃，环境湿度50%RH。

除6090、6210、6500系列标配真空泵，其余型号均选配真空泵。

产品以实样为准，图片仅供参考

## HTZ系列真空干燥箱 真空度数显并控制

### 用途概述

广泛应用于生物化学、化工制药、医疗卫生、农业科研、环境保护等研究应用领域，作粉末干燥、烘焙以及各类玻璃容器的消毒和灭菌之用。特别适合于对干燥热敏性、易分解、易氧化物质和复杂成分物品进行快速高效的干燥处理。

### 产品特点

#### 真空度控制

数显真空计自动控制真空度，为您提供更加精确有效的真空度控制。通过面板可方便地控制真空度，可方便地将真空度控制在99.99kPa~0.13kPa的范围内的任何两路点间或区域，控制精度为±1%。真空计采用了电阻硅管压力传感器，保证稳定的压力值，为您提供更加精确有效的真空度控制加热元件位于箱体内部隔板上与传统真空干燥箱相比加热时间缩短50%（除6050外）。

采用特殊工艺冲压而成的铝搁板，具有高温不氧化，导热快。最大限度的减少热量的损耗长方体工作室，使有效容积达到最大，微电脑温度控制器，控温精确可靠。

钢化，防弹双层玻璃门观察工作室内部物体，一目了然，能够向内部充入惰性气体。

箱门闭合松紧完全可由用户任意调节，整体成型的硅橡胶门密封圈，确保箱内高真空度。

工作室内部采用不锈钢板制成，箱体外壳采用优质冷轧钢板制造，表面静电喷塑。

储存、加热、试验和干燥都是在没有氧气或者充满惰性气体环境里进行，不会导致氧化。

### 产品优势

真空环境大大降低了需要驱逐的液体的沸点，所以真空干燥可以轻松应用于热敏性物质。对于不易干燥的样品，例如粉末或颗粒状样品，使用真空干燥法可以有效缩短干燥时间。各种构造复杂的机械部件或其他多孔样品经过清洗后使用真空干燥法，完全干燥后不留任何残余物质。

使用更安全——在真空或惰性条件下，完全消除氧化物遇热爆炸的可能。

与依靠空气循环的普通干燥相比，粉末状样品不会被流动空气吹动或移动。



### 技术参数

项目	HTZ-6020L	HTZ-6050L	HTZ-6090L	HTZ-6210L	HTZ-6500L
电源电压	AC220V 50Hz/10A			AC220V 50Hz/16A	
控温范围	RT+10~250℃				
恒温波动度	±1℃				
温度分辨率	0.1℃				
真空度	99.99kPa~0.13kPa				
输入功率	450W	1200W	1400W	2200W	3500W
内胆尺寸 W×D×H(mm)	300×300×275	415×370×345	450×450×450	560×600×640	630×810×845
外形尺寸 W×D×H(mm)	590×470×1370	710×510×1430	615×660×1440	720×805×1680	790×1030×1855
容积	20L	50L	90L	210L	430L
载物托架（标配）	内加热、1块隔板不可抽取	外加热、2块网板可抽取	内加热、2块隔板不可抽取	内加热、3块隔板不可抽取	内加热、4块隔板不可抽取
内胆材质	不锈钢				
定时范围	1~9999min				

注：性能参数测试在空载条件下，无强磁、无震动下为：环境温度20℃，环境湿度50%RH。

HTZ-6090L、HTZ-6210L有现货。其余产品无现货，交货期20个工作日。

产品以实样为准，图片仅供参考



## 石墨加热板

### 用途概述

用于农业、林业、环保、水质、石油、化工、食品等部门，以及高等院校、科研部门对样品的加热及化学分析前的加热、消解、煮沸、烘干处理。

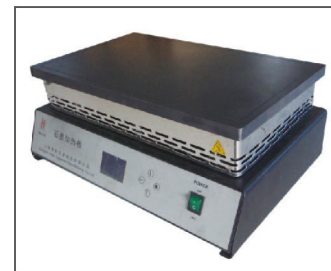
### 产品特点

材料采用高纯石墨，耐酸、耐碱，防腐性优越；  
加热板面大，均一性好；  
采用“中国风”外形，造型新颖、美观，性能安全可靠；  
具有漏电保护、超温报警、超温断加热、定时功能；  
表面采用陶瓷处理，不会产生挥发性有机物（VOC），没有生化毒性，没有细胞溶出物。

### 技术参数

项目	EH-300	EH-500
加热材料	高纯石墨	
控制方式	一体式PID控制	
电源	AC220V 50Hz	
控温范围	室温 ~ 400℃	
温度稳定度	±1℃（空载100℃）	
功率	2000W	3500W
外形尺寸W×D（mm）	300×300	300×500

注：性能参数测试在空载条件下，无强磁、无震动下为：环境温度20℃，环境湿度50%RH。  
产品以实样为准，图片仅供参考



## BLC-AT恒温磁力加热搅拌器

### 技术参数

盘面尺寸：φ140mm  
转速范围：转速范围 0-1150转/分 无级调速  
电源：220v 50HZ  
电机功率：8w 直流电机  
加热功率：300w（室温-300度）  
盘面温度可设定显示

注：性能参数测试在空载条件下，无强磁、无震动下为：环境温度20℃，环境湿度50%RH。  
产品以实样为准，图片仅供参考



## GRX-9003系列热空气消毒箱（干烤灭菌器）液晶显示

### 用途概述

利用高温干热对微生物有氧化、蛋白质变性、电介质浓缩引起中毒等作用。其中主要是通过氧化作用破坏细胞原生质，使微生物死亡，所以在一定的加热时间内可杀死一切微生物。

### 技术参数

项目	GRX-9023A	GRX-9053A	GRX-9073A	GRX-9123A	GRX-9203A
电源电压	AC220V 50HZ				
控温范围	RT+10~200℃				
恒温分辨率	0.1℃				
波动率	±1℃				
工作环境温度	+5~30℃				
输入功率	850W	1100W	1550W	2050W	2500W
内胆尺寸 W×D×H(mm)	340×330×320	420×350×390	450×400×450	550×450×550	600×595×650
外形尺寸 W×D×H(mm)	625×540×500	705×610×530	735×615×630	835×670×730	880×800×830
容积	30L	50L	70L	136L	220L
载物托架（标配）	2pcs				
定时范围	1~9999min				

注：性能参数测试在空载条件下，无强磁、无震动下为：环境温度20℃，环境湿度50%RH。  
产品以实样为准，图片仅供参考

### 产品特点

精确：高精度微电脑液晶显示温控仪，控温精确、可靠。  
迅速：升温快，强迫对流，干热空气直接经过受热物体、干燥、消毒时间明显缩短。  
安全：超过限制温度即自动中断，确保人员、仪器安全。  
隔板移动箱内清洗，处处使操作者感到方便。

## PH系列干燥培养两用箱 液晶显示

### 用途概述

新一代PH系列干燥/培养两用箱，具有高质、可靠、安全特点，采用风机进行空气强迫对流的新型干燥/培养两用箱，对大专院校，科研和生产都有直接的帮助，并提供了可靠的保证。

### 选配件

智能型程序控制器  
独立限温报警系统  
嵌入式打印机  
RS485接口和专用软件  
测试孔25mm/50mm

### 技术参数

项目	PH-030A	PH-050A	PH-070A	PH-140A	PH-240A
电源电压	AC220V 50Hz/10A				
控温范围	为培养箱时：RT+5~80℃ / 为干燥箱时：80~250℃				
恒温分辨率	0.1℃				
温度均匀度	±2.5℃（空载100℃）				
波动率	为培养箱时：±0.5℃ / 为干燥箱时：±1℃				
工作环境温度	+5~35℃				
输入功率	850W	1100W	1550W	2050W	2450W
内胆尺寸 W×D×H(mm)	340×330×320	420×350×390	450×400×450	550×450×550	600×595×650
外形尺寸 W×D×H(mm)	625×540×500	705×610×530	735×615×630	835×670×730	880×800×830
容积	30L	50L	70L	136L	220L
载物托架（标配）	2pcs				
定时范围	1~9999min				

注：性能参数测试在空载条件下，无强磁、无震动下为：环境温度20℃，环境湿度50%RH。  
产品以实样为准，图片仅供参考

### 产品特点

屏幕液晶显示，多组数据一屏显示，菜单式操作界面，简单易懂，便于操作。  
采用风机快速慢速控制方式，提高了工作室的温度均匀性。  
采用自主研发的风道循环系统，自动排放箱体内部的水蒸气，再无手动调节的烦恼。  
干燥模式自动转换，温度高于80度时转为干燥模式，也可根据用户需要设定转换温度。  
采用具有超温偏差保护、数字显示的微电脑温度控制器，带有定时功能，控温精确可靠。  
内胆采用镜面不锈钢，搁板支架可以自由装卸，半圆形四角设计使清洁更方便。  
箱体外壳采用优质冷轧钢板制造，表面静电喷塑。  
采用自主设计的以弱控强的转换方式，避免了大电流转换时对系统的冲击，从而提高了产品的可靠性。  
双层门结构，隔热性能好，观察箱内情况时不影响箱内温度。  
独立限温报警系统，超过限制温度即自动中断，保证实验安全运行不发生意外。（选配）  
具有USB接口可连接记录仪和计算机，能记录温度参数的变化状况。（选配）

## DK系列电热恒温水槽

### 用途概述

供大专院校、工矿企业和科研单位等作精密恒温 and 辅助加热之用。

### 选配件

智能型程序温度控制器

嵌入式打印机

RS485接口和通讯软件

### 产品特点

采用不锈钢内胆，外形新颖美观。

数显、微电脑控制，带定时功能。

超温声光跟踪警报，使样品得到可靠保护。



### 技术参数

项目	DK-8AS	DK-8AX	DK-8AD	DK-8D(三孔电热恒温水槽)
电源电压	AC220V 50HZ			
控温范围	RT+5~100℃			RT+5~100℃
恒温波动度	±0.5℃			±0.3℃
恒温分辨率	0.1℃			
输入功率	450W	600W	1000W	750W
内胆尺寸 W×D×H(mm)	300×250×160	450×300×160	600×300×160	150×125×110
外形尺寸 W×D×H(mm)	505×365×295	655×430×295	805×420×295	490×250×310
容积	12L	22L	30L	2.1L×3
定时范围	1~9999min			

注：性能参数测试在空载条件下，无强磁、无震动下为：环境温度20℃，环境湿度50%RH。

产品以实样为准，图片仅供参考

## HWS系列恒温水浴锅

### 用途概述

供大专院校、工矿企业和科研单位等作精密恒温 and 辅助加热之用。

### 产品特点

采用不锈钢(SUS304)内胆，烧杯孔可任意改变大小。

高精度微电脑控温仪控温，控温精确可靠。

超温声光跟踪警报，使样品得到可靠保护。



### 技术参数

项目	HWS-11	HWS-12	HWS-24	HWS-26
电源电压	AC220V 50Hz/10A			
控温范围	RT+5~100℃			
恒温波动度	±0.5℃			
恒温分辨率	0.1℃			
输入功率	400W	500W	1000W	1500W
内胆尺寸 W×D×H(mm)	150×150×110	300×150×110	300×300×110	450×300×110
外形尺寸 W×D×H(mm)	190×190×200	335×190×200	335×335×200	500×335×200
容积	2.5L	4.9L	9.9L	14.8L
备注	单列单孔	单列二孔	双列四孔	双列六孔
定时范围	1~9999min			

注：性能参数测试在空载条件下，无强磁、无震动下为：环境温度20℃，环境湿度50%RH。

产品以实样为准，图片仅供参考

## 封闭电炉

### 用途概述

封闭电炉，是工矿企业、医院、学校、科研院所、农办环保等部门实验室用的加热设备，用途广泛、炉温可电子式无极（选配）或机械有级调节，使用方便、安全节能。

### 产品特点

封闭电炉采用进口能量调节开关，炉体由优质钢板制成，炉盘与加热丝模具冲压而成，有效的增加热能的散发，保证炉盘的使用寿命。电源实现对加热功率的无极调速，机械式采用短路电阻丝实现对加热的有级调控，操作方便、节能、安全、发热器件寿命长，方便各种加热器具的使用。

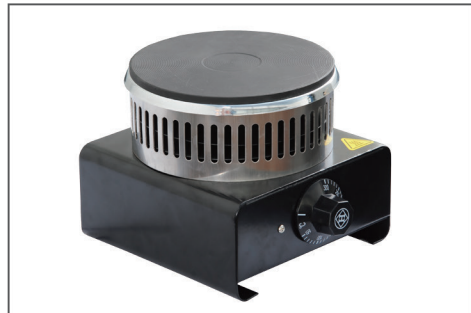
### 安全性能高

无明火接触，提升实验室操作人员的安全保障。

### 技术参数

项目	单联 1kW	双联 2kW	四联 4 kW	六联 6kW
电源电压	220V 50HZ			380V 50HZ
稳定功率	1kW	2kW	4 kW	6kW
温度范围	室温 ~ 450℃			
外径尺寸 W × D × H(mm)	170 × 200 × 155	340 × 200 × 155	680 × 200 × 155	1200 × 200 × 155

注：性能参数测试在空载条件下，无强磁、无震动下为：环境温度20℃，环境湿度50%RH。  
产品以实样为准，图片仅供参考



## ER系列电热恒温加热板

### 用途概述

该产品用于大专院校、石油化工、医药、环保等实验室液体加热用。

### 产品特点

- ◆采用进口能量调节开关
- ◆采用国际先进的陶瓷纤维保温材料，保温性能好，重量轻。
- ◆面板采用微晶玻璃，耐强酸、强碱。
- ◆微晶玻璃的低膨胀系数特性，保证了在高温实验下承载表面不变形。
- ◆产品四周均采用316L不锈钢材质，保证了整机每一个地方都耐腐蚀，即使液体溅到控制面板上也无损伤。
- ◆最高工作温度可达到450℃。

### 技术参数

项目	ER-30	ER-30F	ER-35F	ER-30S	ER-35S
类型	经济型（铁）	普通防腐型		数显防腐型	
电源电压	AC220V 50Hz/10A				
控温范围	RT+20~450℃			RT+20~400℃	
输入功率	1200W	1200W	2400W	1200W	2400W
承载面尺寸 W × D (mm)	300 × 300	300 × 300	500 × 300	300 × 300	500 × 300
加热区域 W × D(mm)	180 × 180	180 × 180	180 × 380	180 × 180	180 × 380
外形尺寸 W × D (mm)	300 × 355 × 125	300 × 355 × 125	500 × 355 × 125	300 × 355 × 125	500 × 355 × 125

注：性能参数测试在空载条件下，无强磁、无震动下为：环境温度20℃，环境湿度50%RH。  
产品以实样为准，图片仅供参考



# 高温马弗炉

## 用途概述

马弗炉是分析实验室样品干法前处理，冶金实验室做熔融实验，热处理部门做退火、淬火等实验，以及其他需要高温的场合必不可少的加热辅助设备，应用广泛。

一体型马弗炉是慧泰公司最新研制生产的高端产品，该产品将炉体与控制部分做了最优的整合，极大的降低了所占空间面积。

## 产品特点

- ◆整机一体式设计，大屏幕液晶显示，多组数据一屏显示，美观大方操作简洁。
- ◆智能PID高精度温度控制，实现了功率无损耗。
- ◆进口HRE超高温合金加热元件，使用寿命长，高效节能。
- ◆升温速度快，由室温升至1200℃小于30分钟。
- ◆热污染少，采用新型陶瓷纤维绝热保温材料，炉体与外壳采用空气隔热结构，表面温度低。升温至1000℃并保持1小时后外壳表面不烫手（约50℃）。
- ◆控温精密，具备多种温控器可供选择，进入保持状态后，温度波动小（控温精度±1℃，温度均匀度±5℃），采用P型多工步温控器，各工步温度升降斜率均可预置。



项目	1.5-10T/TP	2.5-10T/TP	4-10T/TP	8-10T/TP	16-10T/TP
功率	1.5KW	2.5KW	4KW	8KW	16KW
温度上升时间	RT+10~1000℃<30min	RT+10~1000℃<30min	RT+10~1000℃<30min	RT+10~1000℃<30min	RT+10~1000℃<40min
控温精度	±1℃				
发热体类型	电阻丝	电阻丝	电阻丝	电阻丝	电阻丝
炉膛尺寸 W×D×H(mm)	120×200×80	200×300×120	200×300×200	300×400×300	400×500×400
容积	1.9L	7.2L	12L	36L	80L
外形尺寸 W×D×H(mm)	430×605×550	510×705×590	530×715×690	700×860×860	800×960×960

项目	1.5-12T/TP	2.5-12T/TP	4-12T/TP	8-12T/TP	16-12T/TP
功率	1.5KW	2.5KW	4KW	8KW	16KW
温度上升时间	RT+10~1200℃<30min	RT+10~1200℃<30min	RT+10~1200℃<30min	RT+10~1200℃<30min	RT+10~1200℃<40min
控温精度	±1℃				
发热体类型	电阻丝	电阻丝	电阻丝	电阻丝	电阻丝
炉膛尺寸 W×D×H(mm)	120×200×80	200×300×120	200×300×200	300×400×300	400×500×400
容积	1.9L	7.2L	12L	36L	80L
外形尺寸 W×D×H(mm)	430×605×550	510×705×590	530×715×690	700×860×860	800×960×960

注：性能参数测试在空载条件下，无强磁、无震动下为：环境温度20℃，环境湿度50%RH。

备注：“T”表示：陶瓷纤维炉膛，“P”表示：智能程序电阻炉，可订制更大体积。（订制产品周期为订单确认后30到40个自然日）。

产品以实样为准，图片仅供参考

## 药品稳定性试验箱(综合药品稳定性试验箱)

### 产品特点

#### ◆人性化设计

◎集微电脑控制器,先进的无氟设计、高效节能、环保、保证试验人员的健康安全,温湿度控制稳定、准确、可靠,采用304不锈钢内胆,四角半圆弧形易清洁,便于操作。

◎集独特风道循环,确保工作室内部风力分布均匀。箱体左侧有一直径25mm的测试孔。

#### ◆连续运行保证

◎两套进口压缩机自动切换,确保药品试验长时间连续运行不发生故障。打破国内药品试验箱无法长时间连续运行的缺陷。

◎连续运行无需化霜,避免在使用过程中,因为化霜产生箱内温湿度波动。

#### ◆品质保证

◎温湿度控制器、压缩机、循环风机等关键零部件均采用进口产品,具备长时间运行稳定、安全、可靠等特点。

#### ◆安全功能

◎独立限温报警系统,能声光报警提示操作者,保证实验室安全运行不发生意外温度偏低或偏离及超温报警。

#### ◆进口湿度传感器

◎选用能在高温状态运行的湿度传感器,避免干湿球湿带频繁更换带来的烦恼。

#### ◆紫外杀菌系统(选配)

◎紫外杀菌灯置于箱内后壁,可定期对箱体内部进行消毒,可有效杀灭箱体内循环空气和增湿盘水蒸气的浮菌,从而有效防止药品试验期间的污染。

#### ◆光照度自动监测和控制(选配)

◎突破现有国产稳定试验箱光照度无法监测和控制的缺陷,采用光传感器进行监测并无级可调,减少由于灯管的老化造成光照度衰减和试验误差。

#### ◆资料记录与故障诊断显示

◎当试验箱发生故障,动态显示屏会出现故障信息,试验箱运行故障一目了然。可连接打印机或RS-485通讯接口,用电脑和打印机记录温度和时间曲线,为试验过程数据储存与回放提供有力保证。

#### ◆可程式触摸屏控制器(选配)

◎采用超大屏幕触摸式荧幕画面,荧幕操作简单,程式编辑容易。

◎控制器操作界面设中英文可供选择,即时运转曲线图可由屏幕显示。

◎具有100组程式1000段999循环步骤的容量,每段时间设定最大值为99小时59分。

◎资料及试验条件输入后,控制器具有荧屏锁定功能,避免人为触摸而停机。

◎具有P.I.D自动演算功能,可将温湿度变化条件立即修正,使温湿度控制更为精确稳定。

◎具有RS-232或RS-485通讯界面,可在电脑上设计程式,监视试验过程并执行开关机等功能。

### 执行与满足标准

2015版药典药物稳定性试验指导原则和GB/T10586-2006有关条款制造

#### ★稳定性试验条件

在ICH指南中,在功能性、性能和文件方面,GMP和FDA定义了要求。欧洲、日本和美国同意指定一个公用的稳定性试验,这些试验的目标是集合信息,作为指定一个关于原料或药品稳定性的推荐,最终目标是在规定周期中,证明药品暴露在温度、湿度、光照或综合环境中的有效性。

#### ★长期留样的稳定性试验的储藏条件

温度:  $+25^{\circ}\text{C} \pm 2^{\circ}\text{C}$

湿度:  $60 \pm 5\% \text{RH}$

时间: 12个月

#### ★加速稳定性试验的储藏条件

温度:  $+40^{\circ}\text{C} \pm 2^{\circ}\text{C}$

湿度:  $75 \pm 5\% \text{RH}$

时间: 6个月

强光照射条件光照度:  $4500 \pm 500 \text{LX}$

※以上相关数据仅供参考



## 提供3Q验证和校准服务

※可以为客户提供IQ(安装确认)、OQ(运行确认)、PQ(性能确认)等一系列服务,保证药品箱的性能和指标要求。针对药品箱的温度信号采集的长期稳定性偏差比较大,所以要进行校准,以保证温湿度数据的长期准确性,满足生产工艺要求。(选配)  
※可提供上海权威计量部门第三方测试报告。(选配)

## 技术参数

项目	药品稳定性试验箱		综合药品稳定性试验箱	药品强光稳定性试验箱
型号	LHH-100SD LHH-150SD LHH-250SD	LHH-100SDP LHH-150SDP LHH-250SDP	LHH-150GSD LHH-150GSP LHH-250GSD LHH-250GSP	LHH-150GP LHH-250GP LHH-400GP
控温范围	0~65℃		无光照 0~65℃ 有光照 10~65℃	
温度波动度 / 均匀度	± 0.5℃ / ± 2℃			
湿度范围 / 偏差	40~95%RH / ± 3%RH			-
光照强度 / 误差	-		0~6000LX 可调 ≤ ± 500LX (无极调光)	
定时范围	每段 1~99 小时	每段 1~99 小时	每段 1~99 小时	每段 1~99 小时
调温调湿方式	平衡调温调湿方式			平衡调湿方式
制冷系统 / 制冷方式	二套独立原装进口全封闭压缩机自动切换 (LHH-100SD/100SDP 为一组独立原装全封闭压缩机)			
控制器	可编程液晶控制器	可编程触摸屏控制器	GSD: 可编程液晶控制器 GSP: 可编程触摸屏控制器	可编程液晶控制器
传感器	Pt100 铂电阻电容式湿度传感器			Pt100 铂电阻
工作环境温度	RT+5 ~ 30℃			
电源电压	AC 220V 50HZ			
功率	1900W/2200W/2400W		2300W/2600W	1500W/1800W/3200W
容积	100L 150L 250L	100L 150L 250L	150L 250L	150L 250L 400L
内胆尺寸 W×D×H (mm)	450×380×590 550×405×670 600×500×830	450×380×590 550×405×670 600×500×830	550×405×670 600×500×830	550×405×670 600×500×830 700×550×1140
外形尺寸 W×D×H (mm)	590×680×1270 690×805×1530 740×890×1680	590×680×1270 690×805×1530 740×890×1680	690×805×1530 740×890×1680	690×805×1530 740×890×1680 950×850×1850
载物托盘 (标配)	2/3/3 Pcs	2/3/3 Pcs	3/3 Pcs	3/3/4 Pcs
嵌入式打印机	标配	标配	标配	标配
安全装置	压缩机过热保护、风机过热保护、超温保护、压缩机超压保护、过载保护、缺水保护。			
备注	1、SD、SDP、GSD、GSP、GP 系列, 标配嵌入式打印机。 2、可选配高精度数字记录仪。 3、GP、GSD、GSP 系列, 手动无极调光, 标配光照度监测仪, 内置顶部光照器。 4、GP、GSD、GSP 系列, 可选配多层光照器。			

注: 性能参数测试在空载条件下, 无强磁、无震动下为: 环境温度20℃, 环境湿度50%RH。

LHH-100SD、LHH-100SDP为一组独立原装全封闭进口压缩机。

综合药品稳定性试验箱、药品强光稳定性试验箱可选配光照测试仪。

产品以实样为准, 图片仅供参考



# 大型药品稳定性试验箱-SD/SDP系列

## 用途概述

以科学的方法创造一个对药品失效评测需长时间稳定的温度、湿度环境和光照环境，适用于制药企业对药品及新药的加速试验、长期试验、高温试验和强光照试验，是制药企业进行药品稳定性试验最佳选择方案。

## 产品特点

- 全新无氟设计，效率高、低能耗、促进节能。
- 采用特殊杀菌不锈钢内胆，四角半圆弧形设计，易清洁，便于操作。
- 微电脑伺服控制器，数字温湿度显示。（SD/GSD具有此功能）
- 液晶触摸屏控制器，所有功能在屏幕上以图形和文字形式显示，能以曲线图观察机器运行状态（SDP/GSP具有此项功能）。
- 连续运行保证：两套进口全封闭压缩机自动切换，保证设备连续运行。
- 连续运行无霜化霜，避免在使用过程中，因为化霜产生温湿度波动。
- 采用进口湿度传感器，避免传统干湿球传感器湿带频繁更换带来的烦恼。
- GSD/GSP系列带有光照度无极调节功能。

## 安全功能

- 箱门开启时，微风循环、加热自动停止，无温度过冲之弊。
- 循环风扇速度大小自动控制，可避免风速过快而造成的样品挥发。
- 独立限温报警系统，能声光报警提示操作者。
- 温度偏差报警，压缩机过热、过载、超压保护和缺水保护。
- 有线监控报警系统（SDP/GSP系列具有此功能）。

## 技术参数

### 大型药品稳定性试验箱

项目	药品稳定性试验箱				综合药品稳定性试验箱（强光）		
	LHH-500SD LHH-500SDP	LHH-800SD LHH-800SDP	LHH-1000SD LHH-1000SDP	LHH-1500SD LHH-1500SDP	LHH-500GSD LHH-500GSP	LHH-800GSD LHH-800GSP	LHH-1000GSD LHH-1000GSP LHH-1500GSP
控温范围	0 ~ 65℃				无光照: 0~65℃ 有光照: 10 ~ 65℃		
温度波动度 / 均匀度	±0.5℃ / ±2℃						
湿度范围 / 偏差	40 ~ 90%RH / ±3%RH						
光照	-				0-6000LX 可调 ≤ 500LX		
制冷系统	二套进口独立原装进口全封闭压缩机自动切换						
控制器	SD 系列: 程式液晶控制器 SDP 系列: 程式触摸屏控制器				GSD 系列: 程式液晶控制器 GSP 系列: 程式触摸屏控制器		
传感器	温度: Pt100 铂电阻, 湿度: 电容式湿度传感器						
工作环境温度	RT+5 ~ 30℃						
电源电压	AC220V 50HZ	AC380V 50HZ					
容积	500L	800L	1000L	1500L	500L	800L	1000L
内胆尺寸 W×D×H (mm)	800×700× 900	965×580× 1430	1050×590× 1610	1410×800× 1500	800×700× 900	965×580× 1430	1050×590×1610 1410×800×1500
外形尺寸 W×D×H (mm)	1000×1100× 1860	1475×890× 1780	1410×890× 1950	1570×1475× 2050	1000×1100× 1860	1475×890× 1780	1410×890×1950 1570×1475×2050
载物托盘 (标配)	4 pcs						
安全装置	压缩机过热保护、风机过热保护、超温保护、压缩机超压保护、过载保护、缺水保护、有线监控报警系统						
备注	1、SD、SDP、GSD、GSP 系列, 标配嵌入式打印机。 2、可选配高精度数字记录仪。 3、综合药品稳定性试验箱配光照度监测仪。 4、GSD/GSP 可选配两层光照器。						

注：性能参数测试在空载条件下，无强磁、无震动下为：环境温度20℃，环境湿度50%RH。  
产品以实样为准，图片仅供参考

## 程式触摸屏控制器（参照SDP/GSP系列）

- 采用超大屏幕触摸式荧幕画面，荧幕操作简单，程式编辑容易。
- 控制器操作界面中英文可供选择，即时运转曲线图可由屏幕显示。
- 具有100组程式1000段999循环步骤的容量，每段时间设定最大值为99小时59分。
- 资料及试验条件输入后，控制器具有荧屏锁定功能，避免人为触摸而停机。
- 具有P.I.D自动演算功能，可将温湿度变化条件立即修正，使温湿度控制更为精确稳定。
- 具有RS-232或RS-485通讯界面，可在电脑上设计程式，监视试验过程并执行开关机等功能。

## 提供3Q验证和校准服务

※可以为客户提供IQ(安装确认)、OQ(运行确认)、PQ(性能确认)等一系列服务，保证药品箱的性能和指标要求。针对药品箱的温湿度信号采集的长期稳定性偏差比较大，所以要进行校准，以保证温湿度数据的长期准确性，满足生产工艺要求。（选配）

※可提供上海权威计量部门第三方测试报告。（选配）



# 高低温（交变）试验箱

## 用途概述

用于测试和确定电工、电子、电器、仪表、通讯、车辆、塑料、金属、食品、化工、建材、医疗、石油、航天等产品的高低温环境下的稳定性。

## 产品特点

无氟环保冷媒，给实验人员更安全健康的环境。  
大屏幕液晶触摸屏，运行参数一屏显示，操作简单、直观。  
微电脑控制温湿度，控温精确可靠。  
左右各有一个50mm测试孔，可供内部提供电源和放置信号线使用。  
无反作用开关门把手，新颖美观，牢固耐用。

## 安全保证

独立限温控制系统，超过限制温度就会自动中断运行，并有声光报警提示操作人员，保证实验室安全运行不发生意外。  
自动锁屏功能，避免人为误触屏幕而更改试验参数或者停机。  
压缩机过热、过流、过载保护，风机过热保护及水路缺水保护等。



## 技术参数

型号	BPH-020A(B)	BPH-060A(B.C)	BPH-100A(B.C)	BPH-150A(B.C)	BPH-225A(B.C)	BPH-400A(B.C)	BPH-800A(B.C)	BPH-1000A(B.C)
控制器	液晶真彩触摸屏/程控							
温度范围	A: -20~150℃		B: -40~150℃		C: -70~150℃			
温度波动度	±0.5℃							
温度均匀度	≤2.5℃							
升温时间	-20~150℃ 45min		-40~150℃ 60min		-70~150℃ 75min			
降温时间	20~-20℃ 40min		20~-40℃ 60min		20~-70℃ 85min			
电源电压	AC220 50Hz 10A				三相五芯 AC380V 50Hz			
功率	3.0kw	3.5kw	5kw	7kw	7.8kw	11.6kw	12kw	16kw
内胆尺寸 (WxDxH)mm	300x250x 300	400x400x 400	500x400x 500	500x500x 600	600x500x 750	680x750x 800	1000x800x 1000	1000x1000x 1000
外箱尺寸 (WxDxH)mm	500x900x 1250	600x1100x 1400	700x1150x 1550	700x1250x 1610	800x1250x 1710	880x1500x 1760	1200x1500x 1950	1200x1750x 1950
保温材料	高纯陶瓷玻璃纤维棉加聚氨酯发泡							
使用环境	5~35℃							
标准选配	指示灯，照明灯，水箱，电源线2米							
选配件	程序控制器，线性控制器，自动除霜							

注：性能参数测试在空载条件下，无强磁、无震动下为：环境温度20℃，环境湿度50%RH。  
可根据用户需求定制1000L 及其它定制非标准类培养箱（订制品周期为订单确认后30到40个自然日）。  
产品以实样为准，图片仅供参考

# 高低温（湿热、交变）试验箱

## 用途概述

高低温交变湿热试验箱又名环境试验箱，可以准确地模拟低温、高温、高温高湿、低温低湿等复杂的自然状环境，适用于塑胶、电子、食品、服装、车辆、金属、化学、建材等多种行业的产品可靠性检测。

## 产品特点

造型设计完美，圆弧造型及表面喷涂处理，高质感外观，并采用平面无反作用把手，操作容易，安全可靠。  
大型观察窗视野宽广明亮，采用三层真空镀膜视窗和飞利浦节能荧光灯，无须雨刷除雾，保持清晰的观测效果，可随时观察试品的状况。  
水电分离确保安全，加湿系统管路电源、控制器、电路板分离，可避免因管路漏水而影响电路，提高安全性。  
冷冻及控制系统先进可靠，原装进口欧美全封闭压缩机，进口环保冷媒，世界知名品牌的冷冻器件，原装进口液晶触摸屏控制器，界面清楚，操作简单易学。

## 安全保证

独立限温控制系统，超过限制温度就会自动中断运行，并有声光报警提示操作人员，保证实验室安全运行不发生意外。  
自动锁屏功能，避免人为误触屏幕而更改试验参数或者停机。  
压缩机过热、过流、过载保护、风机过热保护、水路缺水保护、故障警告、报警器等。

## 技术参数

型号	BPHS-020A(B)	BPHS-060A(B.C)	BPHS-100A(B.C)	BPHS-150A(B.C)	BPHS-225A(B.C)	BPHS-400A(B.C)	BPHS-800A(B.C)	BPHS-1000A(B.C)
控制器	液晶真彩触摸屏/程控							
温度范围	A: -20~150℃		B: -40~150℃		C: -70~150℃			
温度波动度	±0.5℃							
温度偏差	±2℃							
升温时间	-20~150℃ 45min		-40~150℃ 60min		-70~150℃ 75min			
降温时间	20~-20℃ 45min		20~-40℃ 60min		20~-70℃ 85min			
湿度范围	30~98%R.H							
湿度波动度	±2.5%R.H							
湿度均匀度	±5%R.H							
湿度偏差	±3%R.H (≥75%R.H时) / ±5%R.H (<75%R.H时)							
电源电压	AC220 50Hz 10A				三相五芯 AC380V 50Hz			
功率	3.0kw	3.5kw	5kw	7kw	7.8kw	11.6kw	12kw	16kw
内胆尺寸 (WxDxH)mm	300x250x300	400x400x400	500x400x500	500x500x600	600x500x750	680x750x800	1000x800x1000	1000x1000x1000
外箱尺寸 (WxDxH)mm	500x900x1250	600x1100x1400	700x1150x1550	700x1250x1610	800x1250x1710	880x1500x1760	1200x1500x1950	1200x1750x1950
保温材料	高纯陶瓷玻璃纤维棉加聚氨酯发泡							
使用环境	5~35℃							
标准选配	指示灯，照明灯，水箱，电源线2米							
选配件	程序控制器，线性控制器，自动除霜							

注：性能参数测试在空载条件下，无强磁、无震动下为：环境温度20℃，环境湿度50%RH。  
可根据用户需求定制非标准类产品（订制产品周期为订单确认后30到40个自然日）。  
产品以实样为准，图片仅供参考

