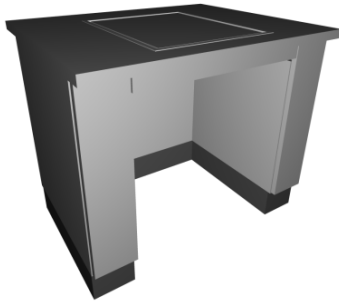




Sartorius YWT09

Weighing Table | Wägetisch



Intended Use

The YWT09 balance table from Sartorius is designed to help you attain optimum results in weighing and microscopy tasks in the laboratory. The balance table is pre-assembled and is ready to use after completing the simple installation procedure.

Warnings and Safety Precautions

The YWT09 balance table is easy to set up. It is important to exercise due caution, observe accident prevention regulations and wear safety gloves and steel-toed boots when setting up the balance table. If possible, the assistance of a second person should be obtained.

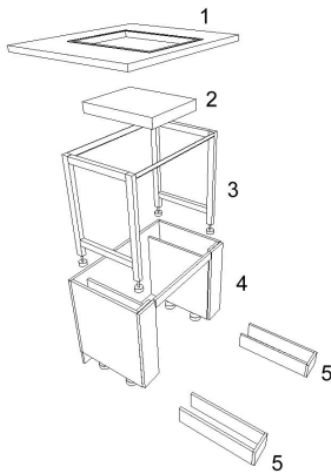
Equipment Supplied

- Table top
- Granite slab inset
- Table frame
- 8 threaded feet
- Cabinet
- 2 plinths

Installation

Note:

The place of installation must be clean and level. The floor should be suitable for the purpose and strong enough to bear the expected loads.



- Remove all parts from the packaging. Check the shipment for completeness and check all parts for visible signs of damage.
- Position the cabinet (4) at the place of installation, use a spirit level to check it for unevenness and adjust the four threaded feet as needed.
- Place the table frame (3) inside the cabinet.
Make sure the table frame does not have contact with the cabinet. Use a spirit level to check the table frame for unevenness and adjust the four threaded feet as needed.
- Place the granite slab inset (2) in the table frame.
- Place the table top (1) on the cabinet. Make sure the top of the granite slab is flush with the upper surface of the table top. Use a spirit level to check the granite slab for unevenness and adjust the threaded feet as needed.
Make sure the granite slab does not have contact with the table top.
- Slide the plinths (5) onto the cabinet.

Care and Maintenance

Remove dirt or other impurities from the table top and the granite slab immediately. Avoid sweeping dirt or deposits into the gap between the granite slab and the table top. Wipe down all surfaces with a soft, damp cloth. If more intensive cleaning is needed, use a commercially available cleaning agent.

Note: Do not use abrasive or alkaline cleaning agents.

Make sure the table frame is not subject to vibrations. Make sure nothing becomes lodged between the cabinet and the table frame, as this would form a point of contact between these two elements. Seal the plinths around the bottom edge, against the floor, using silicone sealant to prevent moisture from penetrating the plinth material and causing it to swell.





Verwendungszweck

Der Wägetisch YWT09 ist ein Labormöbel das sich hervorragend für optimale Wäge- und Mikroskopieergebnisse eignet. Der Wägetisch ist vormontiert und mit wenigen Handgriffen betriebsbereit.

Sicherheits- und Warnhinweise

Der Wägetisch YWT09 kann leicht montiert werden. Bei den notwendigen Arbeiten auf die nötige Sorgfalt achten, Unfallverhütungsvorschriften einhalten, Sicherheitsschuhe und Handschuhe tragen. Wenn möglich den Wägetisch zu zweit aufstellen.

Lieferumfang

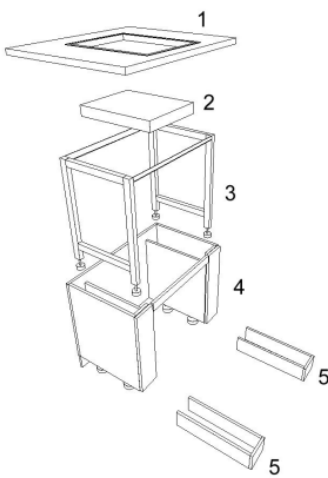
- Tischplatte
- Wägestein
- Tischgestell
- 8 x Sockelschrauben
- Korpus
- 2x Aufschiebesockel

Installation

Hinweis:

Der Aufstellort muss sauber und eben sein.

Der Boden sollte geeignet sein und die zu erwartende Last aufnehmen können.



- Die Teile aus der Verpackung nehmen, Sichtkontrolle durchführen, Vollständigkeit prüfen.
- Den Korpus (4) mit Hilfe der Sockelschrauben und der Wasserwaage an dem Aufstellort waagrecht ausrichten.
- Das Tischgestell (3) in den Korpus stellen. Das Tischgestell darf den Korpus nicht berühren! Tischgestell mit Hilfe einer Wasserwaage und den Sockelschrauben waagrecht ausrichten.
- Wägestein (2) in das Tischgestell einlegen.
- Tischplatte (1) auf den Korpus stecken. Darauf achten, das der Wägestein mit der Tischplatte eine ebene Fläche bildet. Mit Hilfe der Sockelschrauben und der Wasserwaage den Wägestein waagrecht ausrichten. Der Wägestein darf die Tischplatte nicht berühren!
- Aufschiebesockel (5) auf den Korpus stecken.

Pflege und Wartung

Verunreinigungen auf der Tischplatte und dem Wägetisch umgehend entfernen. Eine Verschmutzung zwischen Wägestein und Tischplatte verhindern. Flächen mit einem weichen, feuchten Tuch reinigen. Bei starker Verschmutzung handelsübliche Reinigungsmittel verwenden. Hinweis: Es dürfen keine scheuernden oder alkalischen Reiniger verwendet werden!

Das Tischgestell muss schwingungsfrei bleiben. Darauf achten, das keine Verbindung durch eine Verschmutzung zwischen Korpus und Tischgestell entsteht. Die Aufschiebesockel mit Silikon wasserdicht verfugen, damit diese nicht aufquellen.

Sartorius Weighing Technology GmbH

37070 Goettingen, Germany
 Weender Landstrasse 94 - 108, 37075 Goettingen, Germany
 Telefon (+49/551) 308-0
 Fax 0551.308.3289
 www.sartorius-mechatronics.com